



年に一度は健診を

# 秋の女性生活習慣病予防健診

## 会場型のお知らせ

※令和8年度《春季》女性生活習慣病予防健診より「自己負担金」および「支払方法」が変更となっておりますのでご注意ください。

### 実施予定期間

令和8年10月～令和9年2月

### 対象者

令和9年3月末日時点において、30歳以上の女性の被保険者および被扶養者で受診当日に当組合の保険資格のある方

### 実施会場

全国の契約施設等(約690会場)

※会場および会場コードは毎回更新されますので、必ず「実施会場一覧表」よりご確認ください。

### 自己負担金

6,000円(税込)一律料金

- ①子宮頸部および乳房診の検査方法の違いに関わらず、自己負担金は一律料金となります。
- ②上部消化管X線検査や子宮頸部検査、乳房診検査を希望しない場合も料金に変更はありません。

### 支払方法

※令和8年度より事業所一括支払いから受診者「個人払い」に変更となっております。

支払方法は、以下の2通りになります。

- ・窓口支払…受診当日、会場窓口で現金にてお支払いください。
- ・振込支払…受診後、健診(医療)機関の指示に従いお振込みください。

※支払方法は会場により異なりますので、当組合ホームページNEWS&TOPICSの「健診関係」から「実施会場一覧表」よりご確認ください。

### 申込方法

#### インターネットからのお申込みが便利です

※申込締切日が異なりますので、ご注意ください。

※保健事業(健康診査等)における個人情報の取扱いに同意のうえお申込みください。

#### ①インターネットからのお申込み

令和8年7月14日(火) 締切

・令和8年6月19日(金)より受付開始となります。

a) 当組合ホームページのリンクより「オンライン申込サイト」

あるいは

b) 「東振協」で検索し、同ホームページより「オンライン申込サイト」へ



▲東振協ホームページ

#### ②FAXまたは郵送でのお申込み

令和8年7月7日(火) 締切

・申込書に必要事項をご記入のうえ、在籍している管轄(本部および支部)へFAXまたは郵送にて直接お申込みください。

・申込書は、当組合ホームページNEWS&TOPICSの「健診関係」からダウンロードできます。



★検査項目、受診方法、その他注意事項につきましては当組合ホームページをご覧ください。

問合せ  
申込み

本部 健康管理課 TEL03-3663-1361(代) FAX03-3663-1510  
 城西支部 庶務課 TEL03-3342-8821(代) FAX03-3342-8815  
 城南支部 庶務課 TEL03-5537-2400(代) FAX03-5568-5701  
 城北支部 庶務課 TEL03-3980-1501(代) FAX03-3980-1520



令和8年度

## 秋季女性生活習慣病予防健診および特定健診実施会場一覧表

※超音波による乳房診および医師採取法による子宮がん検査はすべての施設で実施可能です。

コード	会場名	所在地	子宮検査 自己採取	乳房検査 マンモ	医師採取 超音波	コード	会場名	所在地	子宮検査 自己採取	乳房検査 マンモ	医師採取 超音波
127	北とびあ	北区王子1-11-1	-	-	窓口	東京地区					
128	健診会東京メディカルクリニック	北区滝野川6-14-9	○	○	窓口	101	エヌ・ケイ・クリニック	足立区綾瀬3-2-8 シティプレイスアヤセ3階	○	○	窓口
129	江東区総合区民センター	江東区大島4-5-1	○	-	振込	102	ギャラクシティ(西新井)	足立区栗原1-3-1	-	-	振込
130	江東区文化センター	江東区東陽4-11-3	○	-	振込	103	東京千住・尚視会クリニック 健診プラザ	足立区千住3-72 白亜ビル4階	-	○	窓口
131	東京イースト21クリニック(東陽町)	江東区東陽6-3-2	○	-	振込	104	足立区舎人地域学習センター	足立区舎人1-3-26	-	-	窓口
132	L stay&grow南砂町	江東区南砂7-10-14	-	-	振込	105	足立区総合スポーツセンター	足立区東保木間2-27-1	○	-	窓口
133	同友会 深川クリニック	江東区三好2-15-10	-	-	窓口	106	サンパル荒川	荒川区荒川1-1-1	○	-	窓口
134	日本予防医学協会 附属診療所 ウェルビーイング毛利	江東区毛利1-19-10 江間忠錦糸町ビル5階	-	○	窓口	107	下赤塚地域センター	板橋区赤塚6-38-1	○	-	振込
135	東西線メディカルクリニック	江東区門前仲町1-4-8 プラザ門前仲町9階	-	-	窓口	108	愛世会愛城病院	板橋区加賀1-3-1	○	○	窓口
136	進興クリニック アネックス	品川区大崎1-6-1 TOC大崎ビル1階	○	○	窓口	109	板橋区立グリーンホール	板橋区栄町36-1	○	-	振込
137	品川健康センター	品川区北品川3-11-22	○	-	窓口	110	板橋区立高島平区民館	板橋区高島5-3-12-28	○	-	振込
138	目黒メディカルクリニック	品川区東五反田5-22-33 TK池田山ビル4階	-	○	窓口	111	小松川さくらホール	江戸川区小松川3-6-3	-	-	振込
139	エヒスバビルEBIS303	渋谷区恵比寿1-20-8	○	-	窓口	112	グリーンパレス	江戸川区松島1-38-1	-	-	振込
140	渋谷サクラステージ桜十字クリニック	渋谷区桜丘3-2 渋谷サクラステージSAKURAタワー14階	○	○	窓口	113	葛西区民館	江戸川区中葛西3-10-1	○	-	振込
141	渋谷コアクリニック	渋谷区渋谷1-9-8 朝日生命宮益坂ビル1階	-	-	窓口	114	江戸川区スポーツセンター	江戸川区西葛西4-2-20	-	-	振込
142	代々木病院	渋谷区千駄ヶ谷1-30-7	-	○	窓口	115	江戸川区東部区民館	江戸川区東瑞江1-17-1	-	-	振込
143	フェニックスメディカルクリニック	渋谷区千駄ヶ谷3-41-6	-	○	窓口	116	タワーホール船堀	江戸川区船堀4-1-1	-	-	振込
144	渋谷ウエストヘルズクリニック	渋谷区道玄坂1-12-1 渋谷マークシティ西11階	-	-	窓口	117	優人クリニック城南	大田区大森西5-25-11 ヴィラ・グラノーバ2階	-	-	窓口
145	クロス病院健診センター	渋谷区幡ヶ谷2-18-20	-	○	窓口	118	スマイル健康クリニック東京	大田区蒲田5-44-5 蒲田プライム2階	-	○	窓口
146	新宿健診プラザ(レディースフロア)	新宿区歌舞伎町2-3-18	○	○	窓口	119	大田区民プラザ	大田区下丸子3-1-3	○	-	窓口
147	御苑前クリニック	新宿区新宿2-1-11 御苑スカイビル2階	○	○	窓口	120	牧田総合病院 人間ドック健診センター	大田区西蒲田8-20-1 B棟2F	-	○	窓口
148	新宿追分クリニック(土曜・日曜のみのご案内)	新宿区新宿3-1-13 京王新宿追分ビル6階	-	-	窓口	121	チサンホテル蒲田	大田区西蒲田8-20-11	○	-	窓口
149	フィオーレ健診クリニック	新宿区新宿7-26-9 フィオーレ東京	-	○	窓口	122	大田区産業プラザPio	大田区南蒲田1-20-20	-	○	窓口
150	金内メディカルクリニック	新宿区西新宿7-5-25 西新宿プライムスクエア2階	-	○	窓口	123	テックプラザかつしか	葛飾区青戸7-2-1	-	-	振込
151	新宿桜十字クリニック	新宿区西新宿7-10-1 0-GUARD SHINJUKU 5階	○	○	窓口	124	葛飾区総合スポーツセンター	葛飾区奥戸7-17-1	○	-	窓口
152	城西南院 健診センター	杉並区上荻2-42-11	○	-	窓口	125	葛飾健診センター	葛飾区立石2-36-9	-	○	窓口
153	高井戸地域区民センター	杉並区高井戸東3-7-5	-	-	振込	126	北区赤羽会館	北区赤羽南1-13-1	○	-	窓口

コード	会場名	所在地	子宮検診 自己採取	乳房検診 マンモ	頸動脈 弾硬検査
237	プラザホテル浦和	さいたま市南区鹿手袋1-1-1	○	-	振込
238	埼玉建産連研修センター	さいたま市南区鹿手袋4-1-7	○	-	振込
239	片柳コミュニティセンター	さいたま市見沼区染谷3-147-1	-	-	振込
240	上尾市文化センター	上尾市ニツ宮750	○	-	振込
241	イース上尾	上尾市大字平塚951-2	○	-	振込
242	埼玉県立武道館	上尾市日の出4-1877	○	-	窓口
243	朝霞市産業文化センター	朝霞市大字浜崎669-1	○	-	振込
244	朝霞市民会館	朝霞市本町1-26-1	○	-	窓口
245	入間市産業文化センター	入間市向陽台1-1-7	○	-	窓口
246	桶川市坂田コミュニティセンター	桶川市坂田東2-3-1	○	-	振込
247	桶川市民ホール(響の森)	桶川市若宮1-5-9	○	-	振込
248	春日部市民文化会館	春日部市粕壁東2-8-61	○	-	窓口
249	庄和総合支所	春日部市金崎839-1	○	-	窓口
250	ウイング・ハット春日部	春日部市春原新田1557-1	○	-	窓口
251	春日部市ふれあいキューブ	春日部市南1-1-7	○	-	振込
252	加須市市民総合会館(市民プラザかぞ)	加須市中央2-4-17	○	-	振込
253	川口総合文化センター・ハリリア	川口市川口3-1-1	○	-	振込
254	川口市南平文化会館	川口市元郷6-14-1	○	-	振込
255	川口パークタワークリニック	川口市幸町1-7-1 川口パークタワー2階	○	○	窓口
256	川口市芝市民ホール	川口市大字芝6247	○	-	窓口
257	川口緑化センター(樹里安)	川口市大字安行鎮家844-2	○	-	振込
258	南浦和ベルヴィ武蔵野	川口市小谷場38	○	-	振込
259	川越西文化会館	川越市鯉井1556-1	○	-	窓口
260	川越南文化会館(ジョイフル)	川越市大字今福1295-2	○	-	振込
261	ウスタ川越	川越市新宿町1-17-17	○	-	窓口
262	ラ・ポア・ラクテ	川越市脇田本町22-5	○	-	窓口
263	北本市文化センター	北本市本町1-2-1	○	-	振込
264	行田市産業文化会館	行田市本丸2-20	○	-	振込
265	久喜市栗橋文化会館イリス	久喜市伊保1557	○	-	振込
266	三高サロン	久喜市久喜中央4-9-83 てられす4階5階	○	-	振込
267	鷗宮東コミュニティセンター	久喜市桜田3-10-2	○	-	振込
268	久喜総合文化会館	久喜市大字下早見140	○	-	振込
269	熊谷文化創造館	熊谷市拾六間111-1	○	-	振込
270	熊谷市立文化センター文化会館	熊谷市桜木町2-33-2	○	-	振込
271	龍原病院	熊谷市美土里町3-136	○	-	窓口
272	鴻巣市文化センター	鴻巣市中央29-1	○	-	振込
273	越谷市北部市民会館	越谷市恩園181-1	○	-	振込
274	越谷コミュニティセンター	越谷市南越谷1-2876-1	○	-	振込
275	大沢地区センター(北越谷)	越谷市東大沢1-12-1	○	-	振込
276	セミナーガーデン	越谷市東町2-65-2	○	-	窓口
277	坂戸市文化会館	坂戸市元町17-1	○	-	振込
278	ホテルグリーンコア	幸手市中3-17-24	○	-	振込
279	狭山市市民会館	狭山市入間川2-33-1	○	-	窓口
280	志木市民体育館	志木市館2-2-5	○	-	振込
281	白岡市コミュニティセンター	白岡市白岡857-6	○	-	振込
282	草加市勤労福祉会館	草加市旭町6-13-20	○	-	窓口
283	草加市立瀬崎コミュニティセンター	草加市瀬崎町6-6-22	○	-	窓口
284	草加市文化会館	草加市松江1-1-5	○	-	窓口
285	鶴ヶ島市東市民センター	鶴ヶ島市大字五味ヶ谷202	○	-	振込
286	くすのきホール・所沢	所沢市くすのき台1-11-2	○	-	振込
287	所沢市民文化センター ミューズ	所沢市並木1-9-1	○	-	窓口
288	ラク所沢	所沢市花園2-2400-4	○	-	窓口
289	所沢パークホテル	所沢市東住吉3-5	○	-	振込
290	戸田市文化会館	戸田市上戸田4-8-1	○	-	振込
291	MIRAI CLINIC TODA	戸田本町4-16-17 戸田公置メディカルブリッジ2階	-	○	窓口
292	カサメディカルクリニック 戸田	戸田市美木1-29-9	○	-	窓口
293	ベルセゾン新座	新座市東北2-27-14	-	-	振込
294	新座市民会館	新座市野火止1-1-2	○	-	窓口
295	蓮田市コミュニティセンター	蓮田市大字貝塚1015	○	-	振込
296	羽生市民プラザ	羽生市中央3-7-5	○	-	振込
297	飯能市市民会館	飯能市飯能226-2	○	-	窓口
298	マロウドイン 飯能	飯能市双柳105-8	-	-	振込
299	紫雲閣	東松山市前弓町2-5-14	○	-	振込
300	東松山市市民文化センター	東松山市六軒町5-2	○	-	振込
301	埼玉グランドホテル深谷	深谷市西島町1-1-13	○	-	振込
302	富士見市民文化会館(キラリ☆ふじみ)	富士見市大字鶴馬1803-1	○	-	振込
303	ふじみ野市立産業文化センター	ふじみ野市うれし野2-10-48	○	-	振込
304	ふじみ野市立市民交流プラザ	ふじみ野市福岡1-2-5	○	-	振込
305	本庄商工会議所	本庄市朝日町3-1-35	-	-	振込
306	三郷市立ピアラシティ交流センター	三郷市泉2-35	○	-	振込
307	三郷市鷹野文化センター	三郷市鷹野4-70	○	-	窓口
308	三郷市文化会館	三郷市早稲田5-4-1	○	-	窓口
309	八潮市民文化会館	八潮市中央1-10-1	○	-	窓口
310	吉川市中央公民館	吉川市大字保577	○	-	窓口
311	市民交流センターおあしず	吉川市さよみ野1-1	○	-	窓口
312	和光市民文化センター	和光市広沢1-5	○	-	振込
313	蕨市民会館	蕨市中央4-21-29	○	-	振込
314	コピスみよし	入間郡三芳町大字藤久保1100-1	○	-	窓口
315	埼玉県民活動総合センター	北足郡三芳町内宿台6-26	-	-	振込
316	松伏町中央公民館エローラ	北足郡松伏町ゆめ野東3-14-6	○	-	振込
317	宮代進修館	南埼玉郡宮代町笠原1-1-1	○	-	振込
千 葉 地 区					
318	千葉市ハーモニープラザ	千葉市中央区千葉寺町1208-2	-	-	振込
319	京成ホテルミラマール 京成千葉中央駅前	千葉市中央区本千葉町15-1	-	-	振込

コード	会場名	所在地	子宮検診 自己採取	乳房検診 マンモ	頸動脈 弾硬検査
154	曳舟文化センター	墨田区京島1-38-11	○	-	窓口
155	墨田区総合体育館	墨田区錦糸4-15-1 錦糸公園内	-	-	振込
156	35メディカルクリニック	墨田区江東橋2-19-7富士ソフトビル15階	-	-	窓口
157	すみだ産業会館	墨田区江東橋3-9-10 錦糸町丸井9階	○	-	窓口
158	健診プラザ両国	墨田区両国4-25-12	-	-	窓口
159	北沢タウンホール	世田谷区北沢2-8-18 北沢タウンホール2階	-	-	振込
160	シグマクリニック	世田谷区下馬5-41-21	-	-	窓口
161	成城ホール	世田谷区成城6-2-1	-	-	振込
162	玉川区民会館(等々力)	世田谷区等々力3-4-1	-	-	振込
163	世田谷区高山地区センター	世田谷区南高山6-2-19	-	-	振込
164	浅草公会堂	台東区浅草1-38-6	○	-	窓口
165	医の森クリニック浅草橋 健診センター	台東区浅草橋1-30-9 ヒューリック浅草橋江戸通4階	-	-	窓口
166	オリエンタル上野健診センター	台東区上野1-20-11 ヒューリック上野広小路ビルB1	-	-	窓口
167	上野御徒町桜十字クリニック	台東区上野3-21-5 BINO御徒町 5階	○	-	窓口
168	鷗宮健診センター	台東区根岸2-19-19	-	-	窓口
169	銀座フェニックスプラザ	中央区銀座3-9-11 紙バルブ会館3階	○	-	窓口
170	築地クリニック	中央区築地6-25-10	○	-	窓口
171	進興会 浜町公園クリニック	中央区日本橋浜町2-42-10	○	-	窓口
172	健診Akiba	千代田区神田須田町2-7-3 VORT秋葉原7階	-	-	窓口
173	結核予防会 総合健診推進センター	千代田区神田三崎町1-3-12	-	-	窓口
174	霞が関ビル診療所	千代田区霞が関3-2-5 霞が関ビル3階	-	-	窓口
175	秋葉原メディカルクリニック	千代田区外神田1-16-9 朝風二号館ビル6階	-	-	窓口
176	アーバンハイツクリニック	豊島区巣鴨1-16-2 アーバンハイツ巣鴨P棟	-	-	窓口
177	オリエンタルクリニック	豊島区西池袋1-29-5 山の手ビル3階	○	-	窓口
178	サンシャインシティ文化会館	豊島区東池袋3-1-4 5階	○	-	窓口
179	ホテルベルクラシック東京	豊島区南大塚3-33-6	○	-	窓口
180	なかのZERO	中野区中野2-9-7	○	-	窓口
181	中野共立病院附属健診センター	中野区中野5-45-4	-	-	窓口
182	練馬区立石神井公園区民交流センター	練馬区石神井町2-14-1	○	-	窓口
183	関区民センター	練馬区関町北1-7-2	○	-	窓口
184	ホテルカデンツァ東京(旧ホテルカデンツァ光が丘)	練馬区高松5-8	○	-	窓口
185	練馬産業会館	練馬区豊玉上2-23-10	○	-	振込
186	同友会 春日クリニック	文京区小石川1-12-16	○	-	窓口
187	富坂診療所	文京区本郷1-33-9	○	-	窓口
188	赤坂桜十字クリニック	港区赤坂3-21-13 キーストン赤坂ビル2階	○	-	窓口
189	同友会 品川クリニック	港区港南2-16-3 品川グランドセントラルタワー1階	-	-	窓口
190	品川シーズンテラス健診クリニック	港区港南1-2-70 品川シーズンテラス5階	○	-	窓口
191	鈴木胃腸消化器クリニック健診センター	港区芝5-27-1	-	-	窓口
192	パークサイドクリニック	港区芝公園2-6-8 日本女子会館ビル2階	○	-	窓口
193	進興会セライヴ新橋クリニック	港区新橋4-3-1 新虎安田ビル4階	○	-	窓口
194	城山ガーデン桜十字クリニック	港区虎ノ門4-3-1 城山トラストタワー3階	○	-	窓口
195	古川橋病院健診センター	港区南麻布2-10-21	○	-	窓口
196	六本木ヒルズ桜十字クリニック	港区六本木6-10-1 六本木ヒルズ森タワー6階	○	-	窓口
197	中目黒GTプラザホール	目黒区上目黒2-1-3	○	-	窓口
198	FOSTERホール(昭島市民会館)	昭島市つじが丘3-7-7	-	-	振込
199	あきる台病院	あきる野市秋川6-5-1	○	-	窓口
200	稲城市立プラザ	稲城市若葉台2-5-2	-	-	振込
201	青梅織物工業協同組合	青梅市西分町3-123	-	-	振込
202	清瀬けやきホール	清瀬市元町1-6-6	-	-	振込
203	FSXホール(くにたち市民芸術小ホール)	国立市富士見台2-48-1	-	-	振込
204	国分寺市立いずみホール	国分寺市東町3-36-12	-	-	振込
205	立川商工会議所	立川市曙町2-38-5 立川ビジネスセンタービル12階	-	-	振込
206	多摩健康管理センター	立川市錦町3-7-10	-	-	窓口
207	パルテノン多摩	多摩市落合2-35	-	-	振込
208	調布市グリーンホール	調布市小島町2-47-1	-	-	振込
209	J.COM コール無	西東京市田無町3-7-2	-	-	振込
210	八王子市南大沢文化会館	八王子市南大沢2-27	-	-	振込
211	東京都たま未来メッセ	八王子市明神町3-19-2	-	-	振込
212	羽村市産業福祉センター	羽村市緑ヶ丘2-11-1	-	-	振込
213	成美教育文化会館	東久留米市東本町8-14	-	-	振込
214	東京自治会館	府中市新町2-70-1	-	-	振込
215	秋津公民館	東村山市秋津町2-17-10	-	-	振込
216	東大和市民会館ハミングホール	東大和市向原6-1	-	-	振込
217	むさし野中商工会議所	府中市緑町3-5-2	-	-	振込
218	ぼっぽ町田	町田市原町田4-10-20	-	-	振込
219	医療法人社団聖和会 湘南健診クリニック ココオまじ健	町田市原町田6-8-1 町田センタービル2階	-	-	窓口
220	三鷹市公会堂 さんざん館	三鷹市野崎1-1-1	-	-	振込
221	むさし野クリニック	武蔵野市吉祥寺本町11-10-3 古城会館7階	○	-	窓口
222	武蔵村山市市民会館	武蔵村山市本町1-17-1	-	-	振込
埼 玉 地 区					
223	埼玉会館	さいたま市浦和区高砂3-1-4	○	-	振込
224	彩の国 すこやかプラザ	さいたま市浦和区針ヶ谷4-2-65	○	-	窓口
225	イーストメディカルクリニック	さいたま市浦和区東高砂町11-1 浦和PARCO7階	-	-	窓口
226	JA共済埼玉ビルディング	さいたま市大宮区土手町1-2	○	-	振込
227	さいたま市宇宙劇場	さいたま市大宮区錦町682-2 JACK大宮5階	○	-	窓口
228	双葉クリニック	さいたま市大宮区堀の内町2-173	-	-	窓口
229	さいたま市プラザノース	さいたま市北区宮原町1-852-1	-	-	振込
230	さいたま市宮原コミュニティセンター	さいたま市北区吉野町2-195-1	○	-	振込
231	さいたま市プラザウエスト	さいたま市桜区道場4-3-1	-	-	振込
232	ホテルプリランテ武蔵野	さいたま市中央区新都心2-2	○	-	振込
233	THE MARK GRAND HOTEL	さいたま市中央区新都心3-2	○	-	振込
234	さいたま市西部文化センター	さいたま市西区三橋6-642-4	○	-	振込
235	さいたま市プラザイースト	さいたま市緑区中尾1440-8	○	-	振込
236	埼玉スタジアム2002	さいたま市緑区美園2-1	○	-	振込

Table with 4 columns: Code, Venue Name, Location, and Availability. It lists various health check-up venues across different municipalities in Japan, including Aomori, Iwate, Miyagi, Fukushima, Ibaraki, Tochigi, Gunma, Saitama, Chiba, Tokyo, Kanagawa, and Shizuoka. The table is organized into regional sections like '茨城地区' (Ibaraki Area), '神奈川地区' (Kanagawa Area), and '群馬地区' (Gunma Area).

コード	会場名	所在地	子室検索 自己採扱	乳児検 マンモ	妊婦検 専用室	コード	会場名	所在地	子室検索 自己採扱	乳児検 マンモ	妊婦検 専用室
558	ソフピアジャンセンター	大垣市加賀野4-1-7	-	-	窓	山梨地区					
559	各務原市中央ライフデザインセンター	各務原市蘇原中央町2-1-8	○	-	窓	482	上野原市文化ホール(もみじホール)	上野原市上野原3832	-	-	窓
560	きょうの丘健診プラザ	土岐市土岐ヶ丘2-12-1	-	○	窓	483	ジツプラザ甲府	甲府市高畑2-19-2	-	-	振込
561	関市文化会館	関市桜本町2-30-1	○	-	窓	484	都留市まちづくり交流センター	都留市中央3-8-1	-	-	窓
562	静岡市清水文化会館マリナート	静岡市清水区島崎町214	-	-	振込	485	富士吉田市民会館	富士吉田市緑ヶ丘2-5-23	-	-	窓
563	ソインメッセ静岡	静岡市駿河区曲金3-1-10	-	-	振込	新潟地区					
564	ワークピア磐田	磐田市見付2989-3	-	-	振込	486	新潟県労働衛生協会	新潟市中央区川岸町1-39-5	-	○	窓
565	掛川グランドホテル	掛川市亀の甲1-3-1	-	-	振込	487	新潟健診スクエア	新潟市西区北場1185-3	-	○	窓
566	御殿場市民交流センター ふじざくら	御殿場市秋原988-1	-	-	振込	488	新潟県保健衛生センター 成人病検診センター	新潟市中央区川岸町2-11-11	-	○	窓
567	プラサヴェルデ(キラメッセぬまづ)	沼津市大手町1-1-4	-	-	振込	489	新潟健診プラザ	新潟市中央区紫竹山2-6-10	-	○	窓
568	アクトシティ浜松(展示イベントホール)	浜松市中央区中央3-12-1	-	-	振込	490	新潟県健康協会 健康会館	新潟市中央区新光町11-1	-	○	窓
569	共立蒲原総合病院 健康診断センター	富士市中之郷2500-1	-	○	窓	491	西新潟健診プラザ	新潟市西区小新南2-1-60	-	○	窓
570	ふじさんめっせ(富士市産業交流展示場)	富士市柳島189-8	-	-	振込	492	新津成人病検診センター	新潟市秋葉区程島2009	-	○	窓
571	三島市民文化会館	三島市一番町20-5	-	-	振込	493	小出検診センター	魚沼市小出島1240-13	-	○	窓
572	焼津市総合福祉会館 ウェルシッパやいび	焼津市大覚寺3-2-2	-	-	振込	494	柏崎市文化会館アルフォーレ	柏崎市白石町4-32	-	○	窓
573	池田病院健康管理センター	駿東郡長泉町本宿411-5	○	○	窓	495	佐渡検診センター	佐渡市真野536	-	○	窓
574	オリエンタル労働衛生協会	名古屋市中千代区今池1-8-4	-	○	窓	496	上越市カルチャーセンター	上越市春日新田2-19-1	-	○	窓
575	メディカルパーク今池	名古屋市中千代区今池1-8-8 今池ガスビル2階	-	○	窓	497	上越市市民プラザ	上越市土橋1914-3	-	○	窓
576	東山内科・東山健康管理センター	名古屋市中千代区東山通り5-103	-	○	窓	498	興栄健診スクエア	三条市上須崎4-1	-	○	窓
577	名古屋セントラルクリニック	名古屋市中千代区千種通7-16-1	-	○	窓	499	燕検診センター	燕市東太田字杉名田6857 産業安全衛生会館内	-	○	窓
578	エルスメディケア名古屋	名古屋市中区栄2-1-1 日土地名古屋ビル3階	-	○	窓	500	十日町検診センター	十日町市春日113	-	○	窓
579	日本予防医学協会 附属診療所 ウェルビーイング栄	名古屋市中区新栄1-3 丸名名古屋ビル地下1階	-	○	窓	501	長岡健康管理センター	長岡市千秋2-229-1	-	○	窓
580	名古屋セントラルクリニック	名古屋市中区錦3-25-1 ザ・ランドマーク名古屋15階	-	○	窓	502	ハイブ長岡	長岡市千秋3-315-11	-	○	窓
581	進興会 ミッドタウンクリニック名駅	名古屋市中村区名駅1-1-1 JPタワー名古屋5階	-	○	窓	長野地区					
582	大名古屋ビルセントラルクリニック	名古屋市中村区名駅3-28-12 大名古屋ビルディング9階	-	○	窓	503	JA長野県ビル	長野市大字南長野北石堂町1177-3	○	-	窓
583	国際セントラルクリニック	名古屋市中村区都古野1-47-1 国際センタービル10階	-	○	窓	504	安曇野スイス村 サンモリッツ	安曇野市豊科南穂高3800-1	-	○	窓
584	ナゴヤガーデンクリニック	名古屋市中区錦3-1-17 イオンモール名古屋パルコ1階	-	○	窓	505	信州INAセミナーハウス	伊那市みすず9620	-	-	振込
585	安城市市民会館	安城市桜町18-28	-	-	窓	506	上田創造館	上田市上田原1640	○	-	窓
586	一宮西病院メディカルサポートセンター	一宮市開明字平1	-	○	窓	507	カノラホール岡谷	岡谷市幸町8-1	○	-	窓
587	岡崎市民会館甲山会館	岡崎市六供町出崎15-1	-	-	窓	508	佐久平交流センター	佐久市佐久平駅南4-1	-	-	窓
588	すいとびあ江南	岡崎市草井町西200	-	-	窓	509	ことぶきアリーナ千曲	千曲市杭瀬2-4	-	○	窓
589	小牧勤労センター	小牧市上末2233-2	-	-	窓	510	キッセイ文化ホール	松本市水汲69-2	-	-	振込
590	知多市勤労文化会館	知多市緑町5-1	-	-	窓	北海道地区					
591	アイプラザ半田	半田市東洋町1-8	-	-	窓	511	船員保険北海道健康管理センター	札幌市中央区北二条西1-1 マルト札幌ビル5階	-	○	窓
592	豊田健康管理クリニック	豊田市豊神町新生151-2	-	○	窓	512	札幌フジクリニック	札幌市中央区北4条西5 アスタ45ビル5階	-	○	窓
593	中野胃腸病院 健診センターなかの	豊田市駒新町金山1-12	-	○	窓	513	札幌商工診療所	札幌市中央区南一条西5-15-2	-	○	窓
594	ライフポートとよはし	豊橋市神野5丁目3-22	-	-	窓	514	日本健康線 北海道部 ささき健診の杜クリニック	札幌市北区北七条西4-1-2 KDX札幌ビル9階	-	○	窓
595	和合セントラルクリニック	愛知郡東郷町大字春木字白土1-1884	-	-	窓	515	新琴似北会館	札幌市北区新琴似11条5-1-14	○	-	窓
596	鈴鹿市労働福祉会館	鈴鹿市神戸地子町388	-	-	窓	516	平岡地区会館	札幌市清田区平岡7条3-9-25	○	-	窓
597	メッセ ウィングみえ	津市北河路町19-1	-	-	窓	517	札幌市産業振興センター	札幌市白石区東札幌5条1-1-1	○	-	窓
598	四日市勤労者市民交流センター	四日市市日永東1-2-25	-	-	窓	518	鉄北コミュニティプラザ	札幌市手稲区曙7条3-6-22	○	-	窓
関西地区						519	ベルクラシック旭川	旭川市本町2丁目	-	-	窓
599	大津市北部地域文化センター	大津市堅田2-1-11	-	-	窓	520	アルベルアンジュ苫小牧	苫小牧市住吉町2-7-6	-	-	窓
600	びわ湖大津プリンスホテル	大津市におの浜4-7-7	-	-	窓	521	函館市民会館	函館市湯川町1-32-1	-	-	窓
601	グリーンホテル Yes近江八幡	近江八幡市中村町21-6	-	-	窓	522	室蘭プリンスホテル	室蘭市中央町1-4-9	-	-	窓
602	クワツエストピアホテル	草津市西大路町4-32	-	-	窓	東北地区					
603	八日市ロイヤルホテル	東近江市妙法寺町690	-	-	窓	523	青森はまなす会館	青森市間瀬町1-10-10	○	-	窓
604	ひこね市文化プラザ	彦根市野瀬町187-4	-	-	窓	524	メディカルコート八戸西病院付属八戸西健診プラザ	八戸市長苗代字中坪74-1	-	○	窓
605	グランドメルキュール琵琶湖リゾート&スパ	長浜市大島町38	-	-	窓	525	アイドーム	一関市東台50-46	○	-	窓
606	滋賀保健研究センター	野洲市永原上町664	-	-	窓	526	盛岡市タカヤアリーナ	盛岡市本宮5-4-1	-	-	窓
607	京都市勤業館 みやこめっせ	京都市左京区岡崎成勝寺町9-1	○	-	窓	527	釜石・大槌地域産業育成センター	釜石市大平田3-75-1	-	-	窓
608	ホテル日航プリンス京都	京都市下京区烏丸高辻東入高橋町630	-	-	窓	528	北上市文化交流センターさくらホール	北上市さくら通り2-1-1	-	-	窓
609	京都工場保健会総合健診センター	京都市中京区西ノ京北壱井町67	-	○	窓	529	進興会 せんだい総合健診クリニック	仙台市青葉区一番町1-9-1 仙台トラストタワー4階	-	○	窓
610	京都予防医学センター	京都市中京区西ノ京左馬寮町28	-	○	窓	530	一番町健診クリニック	仙台市青葉区一番町4-9-18 TICビル4階	-	○	窓
611	京都エミナス	京都市西京区大原野東境町2-4	-	-	窓	531	宮城県成人病予防協会 仙台健診センター	仙台市泉区泉中央1-6-12	-	○	窓
612	京都市西文化会館ウエスティ	京都市西京区上桂森下町31-1	-	-	窓	532	みやぎ健診プラザ	仙台市若林区卸町1-6-9	-	○	窓
613	パルスプラザ(京都府総合見本市会館)	京都市伏見区竹田烏羽殿町5	-	-	窓	533	サンピア仙台健診クリニック	仙台市若林区蒲町東4-2	-	○	窓
614	京都テルサ	京都市南区東九条下殿田町70	-	-	窓	534	石巻市水産総合振興センター	石巻市魚町2-12-3	-	-	窓
615	京都工場保健会宇治健診クリニック	宇治市広野町成田1-7	-	○	窓	535	岩沼市勤労者活動センター	岩沼市三色吉字松150-1	-	-	窓
616	ガレリアかめおか	竜岡市余部町宝久保1-1	-	-	窓	536	パレットふるしんホール	大崎市古川穂波4-20	-	-	窓
617	ホテルロイヤルビル福知山	福知山市宇土師小字澤居山176	-	-	窓	537	本吉保健福祉センターいこい	気仙沼市本吉町津谷新明戸136	-	-	窓
618	舞鶴グランドホテル	舞鶴市円満寺124	-	-	窓	538	秋田テルサ	秋田市御所野地蔵田3-1-1	-	-	窓
619	八幡市文化センター	八幡市八幡高畑5-3	-	-	窓	539	秋田県JAビル 秋田農協共済	秋田市八幡南2-10-16	-	-	窓
620	けいはんなプラザ	相楽郡精華町光台1-7	-	-	窓	540	全日本労働福祉協会 東北支部 山形健診センター	山形市西崎49-6	-	-	窓
621	大阪府結核予防会 大阪総合健診センター	大阪府中央区道修町4-6-5	-	○	窓	541	山形健康管理センター	山形市松町4-8-30	○	○	窓
622	オリエンタル労働衛生協会 大阪支部	大阪府中央区久太郎町1-9-26	-	-	窓	542	福島県労働保健センター	福島市沖高字北貴船1-2	○	-	窓
623	新長堀診療所	大阪府中央区島之内1-11-18	○	○	窓	543	東日本診療所	福島市成川字台2-1	○	-	振込
624	松下IMPビル	大阪府中央区城見1-3-7 松下IMPビル2階	○	-	窓	544	サンライフ福島	福島市北沢目字豊戸/腰6-16	○	-	窓
625	m-oクリニック	大阪府中央区難波2-2-3 御堂筋グランドビル11階	-	○	窓	545	会津アピオ	会津若松市インター西90	○	○	窓
626	スイスホテル南海大阪	大阪府中央区難波5-1-60	○	-	窓	546	いわき健診プラザ	いわき市好間工業団地27-7	○	○	窓
627	淀屋橋健診プラザ	大阪府中央区伏見町4-1-1 明治安生生命大阪営業ビル6階	-	○	窓	547	こおりやま健診プラザ	郡山市喜久田町2-15-1	-	-	窓
628	大阪駅前第3ビル	大阪府北区梅田1-1-3 大阪駅前第3ビル	○	-	窓	548	郡山市労働福祉会館	郡山市虎丸町7-7	-	-	振込
629	MeetingSpaceAP大阪駅前	大阪府北区梅田1-12-12 東京建物梅田ビル	○	-	窓	549	東京第一ホテル新白河	西白河郡西郷村字道南東7	-	-	振込
630	日本予防医学協会 ウェルビーイング大阪堂島	大阪府北区堂島浜1-1-5 大阪堂島タワー3階	-	○	窓	北陸地区					
631	大阪国際交流センター	大阪府天王寺区上本町8-2-6	-	-	窓	550	友愛健康医学センター	富山市婦中町中名1554-17	○	○	窓
632	東淀川健康保険組合 東淀川ケンポ会館	大阪府東淀川区茨路3-2-21	-	-	窓	551	北陸予防医学協会 とやま健診プラザ	富山市千代田町2-1	-	-	窓
633	TKPガーデンシティ大阪梅田	大阪府福島区福島5-4-21	○	-	窓	552	北陸予防医学協会 健康管理センター	富山市西二俣277-3	-	-	窓
634	多根クリニック	大阪市東区弁天1-2 大阪ベイタワー ベイタワー1-6階	-	○	窓	553	北陸予防医学協会 高岡総合健診センター	高岡市金屋本町1-3	-	-	窓
635	大阪健康管理センター	大阪府港区築港1-8-22	○	-	窓	554	石川県予防医学協会	金沢市神野町東115	-	-	窓
636	ニューオーサカホテル	大阪府淀川区西中島5-14-10	-	-	窓	555	金沢勤労者プラザ	金沢市北安江3-2-20	-	-	窓
637	ホテルモントレ グラスミア大阪	大阪府浪速区湊町1-2-3	○	-	窓	556	福井県予防医学協会	福井市和町2-1006	-	-	窓
638	平野区画整理記念会館	大阪府東住吉区中野2-7-16	○	-	窓	東海地区					
639	デュクラス大阪	大阪府淀川区野中北1-5-34	○	-	窓	557	ぎふ総合健診センター	岐阜市日置江4-47	○	○	窓

コード	会場名	所在地	子宮検出 自己採取	乳房検出 マンモ	頸動脈硬化 超音波
722	周南市文化会館	周南市徳山5854-41	-	-	窓
723	光市総合福祉センター(あいぱーく光)	光市光井2-2-1	-	-	窓
724	防府グランドホテル	防府市駅南町15-20	-	-	窓
四国地区					
725	徳島県JA会館	徳島市北佐古一番町5-12	○	-	窓
726	藍住町総合文化ホール	板野郡藍住町奥野矢上前32-1	-	-	窓
727	高松市総合体育館	高松市福岡町4-36-1	-	-	窓
728	サンメッセ香川	高松市林町2217-1	○	-	窓
729	オウラホテル丸亀	丸亀市富士見町3-3-50	○	-	窓
730	松山市総合コミュニティセンター	松山市湊町7-5	○	-	窓
731	愛媛県県民文化会館	松山市道後町2-5-1	-	-	窓
732	テクスポート今治	今治市東門町5-14-3	-	-	窓
733	CHRESシリーズ(旧サンピアシリーズ)	高知市高須町地155	-	-	窓
九州地区					
734	健康財団 内視鏡健診クリニック	福岡市博多区店屋町3-20	○	○	窓
735	TKPザロイヤルパークホテル 福岡会議室	福岡市博多区博多駅前2-14-15 ギロイヤルパークホテル福岡2階	-	-	窓
736	日本予防医学協会 附属診療所 ウェルビーイング博多	福岡市博多区博多駅前3-19-5 博多石川ビル2階	-	○	窓
737	西鉄グランドホテル	福岡市中央区大名2-6-60	-	-	窓
738	芳術研 天神健診センター	福岡市中央区天神2-8-36 天神NKビル2階	○	○	窓
739	ガーデンシティ健診プラザ	福岡市中央区大名2-6-50 福岡大名ガーデンシティタワー5階	-	-	窓
740	聖マリア福岡健診センター	福岡市中央区天神4-1-32	-	-	窓
741	KKRホテル博多	福岡市中央区薬院4-21-1	○	-	窓
742	福岡労働衛生研究所	福岡市南区那の川11-11-27	○	○	窓
743	福岡リーセントホテル	福岡市東区箱崎2-52-1	○	-	窓
744	船員保険 福岡健康管理センター	福岡市東区原田3-4-10	-	-	窓
745	福岡健康管理センター 西部健診会場	福岡市西区姪浜5-1425-1	-	-	窓
746	TNC放送会館	福岡市早良区百道浜2-3-2	○	-	窓
747	北九州健診診療所	北九州小倉北区室町3-1-2	-	-	窓
748	北九州国際会議場	北九州小倉北区浅野3-9-30	-	-	窓
749	ウェルとばた	北九州市戸畑区汐井町1-6	-	-	窓
750	九州健康総合センター	福岡市八幡東区平野1-11-1	-	-	窓
751	黒崎ひびしんホール	北九州市八幡西区岸の浦2-1-1	-	-	窓
752	ピーポート甘木(朝倉市総合市民センター)	朝倉市甘木198-1	-	-	窓
753	のがみプレジデントホテル	飯塚市新立12-37 市役所横	-	-	窓
754	糸島健康福祉センター「あごら」	糸島市潤1-22-1	○	-	窓
755	伊都文化会館	糸島市前原東2-2-7	-	-	窓
756	サンワークゆくはし	行橋市今井3613-4	-	-	窓
757	大野城まどかびあ	大野城市曙町2-3-1	-	-	窓
758	大牟田文化会館	大牟田市不知火町2-10-2	-	-	窓
759	石橋文化会館	久留米市野中町1015	-	-	窓
760	久留米ビジネスプラザ	久留米市宮ノ陣4-29-11	○	-	窓
761	サンコスモ古賀	古賀市庄205	-	-	窓
762	田川文化センター	田川市平松町3-36	-	-	窓
763	筑紫野市文化会館	筑紫野市上古賀1-5-1	-	-	窓
764	ミカローデン那珂川	那珂川市仲2-5-1	○	-	窓
765	ハピネスなかま別館	中間市通谷1-36-16	-	-	窓
766	宗像ユリックス	宗像市久原400	-	-	窓
767	ふくとびあ	福津市手光南2-1-1	-	-	窓
768	サンレイクかずや	糟屋郡粕屋町駕与丁1-6-1	○	-	窓
769	シーオーレ新宮	糟屋郡新宮町新宮東2-5-1	○	-	窓
770	メトアプラザ佐賀(佐賀勤労者総合福祉センター)	佐賀市兵庫北3-8-40	-	-	窓
771	サンメッセ鳥栖	鳥栖市本鳥栖町1819	-	-	窓
772	長崎ブリックホール	長崎市茂里町2-38	-	-	窓
773	アルカスSASEBO	佐世保市三浦町2-3	-	-	窓
774	くまもと森都心プラザ	熊本市西区春日1-14-1	-	-	窓
775	青磁野リハビリテーション病院	熊本市西区島崎2-22-15	-	-	窓
776	熊本県総合保健センター	熊本市東区東町4-11-1	-	-	窓
777	グラメッセ熊本	上益城郡益城町福富1010	-	-	窓
778	大分労働衛生管理センター	大分市城南町11-7	-	-	窓
779	コンパルホール	大分市内内町1-5-38	-	-	窓
780	別府国際コンベンションセンター ビーコンプラザ	別府市山の手町12-1	-	-	窓
781	ニューウェルシティ宮崎	宮崎市宮崎駅前1-2-8	-	-	窓
782	都城グリーンホテル	都城市栄町27-2-1	-	-	窓
783	ホテルタイセイアネックス	鹿児島市中央町4-32	-	-	窓
784	ヘルスサポートセンター鹿児島	鹿児島市東開町4-96	-	-	窓
沖縄地区					
785	沖縄産業支援センター	那覇市小禄1831-1	-	-	窓
786	アスポメディカルクリニック	国頭郡金武町字金武10897	-	-	窓

コード	会場名	所在地	子宮検出 自己採取	乳房検出 マンモ	頸動脈硬化 超音波
640	池田市民文化会館	池田市天神町1-7-1	○	-	窓
641	おにクルきたしんホール	茨木市駅前3-9-45	○	-	窓
642	和泉市立人権文化センター	和泉市柏太町6-1-20	○	-	窓
643	テクスピア大阪	泉大津市旭町22-45	○	-	窓
644	泉の森ホール	泉佐野市市場東1-295-1	○	-	窓
645	大阪狭山市文化会館	大阪狭山市狭山1-875-1	○	-	窓
646	アゼリア柏原	柏原市上1-2-2	○	-	窓
647	河内長野市立文化会館(ラプリーホール)	河内長野市西代町12-46	○	-	窓
648	南海浪切ホール	岸和田市港緑町1-1	○	-	窓
649	交野市立総合体育施設(いきいきランド交野)	交野市向井田2-5-1	○	-	窓
650	堺市産業振興センター	堺市北区長曾根町183-5	○	-	窓
651	ホテルアゴラリージェンシー大阪堺	堺市堺区戎島町4-45-1	○	-	窓
652	大阪府結核予防会 堺複十字診療所	堺市堺区三ヶ丘御幸通59 南海堺ビル8階	-	○	窓
653	イオンモール堺北花田	堺市北区東浅香山町4-1-12	○	-	窓
654	国際障害者交流センター(ビッグ・アイ)	堺市南区茶山台1-8-1	○	-	窓
655	フェニーチェ堺	堺市堺区翁鶴町2-1-1	○	-	窓
656	イオンモール堺鉄砲町	堺市堺区鉄砲町1番地	○	-	窓
657	アンジェリカ ノートルダム	堺市中区深井清水町1351-3	○	-	窓
658	イオンモール四條畷	四條畷市桜4-3-2	○	-	窓
659	迎賓館	吹田市千里万博公園9-1	○	-	窓
660	大阪健康倶楽部 小谷診療所	吹田市江坂町4-10-1	○	-	窓
661	サニーストンホテル	吹田市広芝町10-3	○	-	窓
662	イオンモールりんくう泉南	泉南市りんくう南浜3-12	○	-	窓
663	大東市立市民会館	大東市曙町4-6	○	-	窓
664	アンジェリカ・マリアージュ	高槻市中山町1-9	○	-	窓
665	千里朝日阪急ビル 会議室	豊中市新千里東1-5-3 千里朝日阪急ビル14階	-	-	窓
666	豊中市立ローズ文化ホール	豊中市野田町4-1	○	-	窓
667	富田市民会館(レインボーホール)	富田林市粟ヶ池町2969-5	○	-	窓
668	寝屋川市立市民会館	寝屋川市秦町41-1	○	-	窓
669	大阪府結核予防会 大阪複十字病院	寝屋川市打上高塚町3-10	-	-	窓
670	UICはびきの(羽曳野市生活文化情報センター)	羽曳野市軽里1-1-1	○	-	窓
671	大阪府立中央図書館ライティ・ホール	東大阪市荒北1-2-1	○	-	窓
672	東大阪市創造館	東大阪市御厨南2-3-4	○	-	窓
673	枚方市総合文化芸術センター	枚方市新町2-1-60	○	-	窓
674	イオン藤井寺ショッピングセンター	藤井寺町東2-10-11	○	-	窓
675	ゆめニティプラザ	松原市上田3-6-1	○	-	窓
676	箕面市立メイプルホール	箕面市箕面5-11-23	○	-	窓
677	島本町ふれあいセンター	三島郡島本町桜井3-4-1	-	-	窓
678	守口文化センター(エナジーホール)	守口市河原町8-22	○	-	窓
679	八尾市文化会館プリズムホール	八尾市光町2-40	○	-	窓
680	神戸センタープラザ 西館	神戸市中央区三宮町2-11-1-604	○	-	窓
681	京都工場保健会神戸健診クリニック	神戸市中央区元町通2-8-14 オルタンシアビル3階	-	○	窓
682	兵庫県予防医学協会 健診センター	神戸市灘区岩屋北町1-8-1	-	-	窓
683	兵庫県健康財団 保健検診センター	神戸市兵庫区荒田町2-1-12	-	-	窓
684	兵庫県予防医学協会 健康ライフプラザ	神戸市兵庫区駅南通5-1-2-300	-	-	窓
685	明石市民会館	明石市中崎1-3-1	○	-	窓
686	尼崎市立小田南生涯学習プラザ	尼崎市長洲通1-6-10	○	-	窓
687	東リ いたみホール	伊丹市宮ノ前1-1-3	○	-	窓
688	三田市総合文化センター(郷の音ホール)	三田市天神1-3-1	-	-	窓
689	加古川市民会館	加古川市加古川町北在家2000	○	-	窓
690	キセラ川西プラザ	川西市火打1-12-16	-	-	窓
691	洲本総合プラザ	洲本市塩屋2-4-5	-	-	窓
692	ソリオ2 6階 宝塚商工会議所	宝塚市栄町2-1-2 ソリオ2 6階	○	-	窓
693	たつの市青少年館	たつの市龍野町富永	-	-	窓
694	但馬地域職場産業振興センター	豊岡市大磯町1-79	-	-	窓
695	西宮商工会	西宮市榑塚町2-20	-	-	窓
696	京都工場保健会 姫路健診クリニック	姫路市西駅前町73 姫路ターミナルスクエア3階	-	○	窓
697	姫路みなとドーム	姫路市飾磨区細江1228-2	○	-	窓
698	なら100年会館	奈良市三条宮前町7-1	○	-	窓
699	南コミュニティセンターせせらぎ	生駒市小瀬町18	○	-	窓
700	葛城メディカルセンター	大和高田市西町1-45 大和高田市保健センター3階	-	-	窓
701	香芝市ふたかみ文化センター	香芝市藤山1-17-17	○	-	窓
702	三郷町コミュニティセンター	生駒郡三郷町勢野西1-2-2	-	-	窓
703	ダイワロイネットホテル和歌山	和歌山市七番丁26-1	-	-	窓
704	県民交流プラザ・和歌山ビッグ愛	和歌山市手平2-1-2	○	-	窓

中国地区					
705	鳥取県保健事業団 健診センター	鳥取市富安2-94-4	-	○	窓
706	鳥取県保健事業団 西部健康管理センター	米子市流通町158-24	-	○	窓
707	松江商工会議所	松江市母衣町55-4	-	-	窓
708	ニューウェルシティ出雲	出雲市塩治有原町2-15-1	-	-	窓
709	淳風会健康管理センター-大安寺	岡山市北区大安寺南町2-9-21	○	○	窓
710	淳風会健康管理センター-倉敷	倉敷市連島中央3-1-19	○	○	窓
711	大ヶ池診療所	備前市大内571-1	-	○	窓
712	広島県集団検診協会	広島市中区大手町1-5-17	-	○	窓
713	メディックス広島エキータ健診センター	広島市東区二葉の里3-5-7 グラノード広島2階	-	○	窓
714	広島県立広島産業会館	広島市南区比治山本町12-18	-	-	窓
715	協同組合ペイタウン尾道	尾道市東尾道4-4	-	-	窓
716	クレイトンベイホテル	呉市築地町3-3	-	-	窓
717	福山ニューキャッスルホテル	福山市三之丸町8-16	-	-	窓
718	海峡メッセ下関	下関市豊前町3-3-1	-	-	窓
719	山口市民会館	山口市中央2-5-1	-	-	窓
720	岩国市民文化会館	岩国市山手町1-15-3	-	-	窓
721	ノートルダム宇部	宇部市神原町2-7-1	-	-	窓



# 受けて安心 特定健診



—— 毎年受診しましょう! ——

当組合では、生活習慣病の予防のため、40歳から74歳の被扶養者および任意継続被保険者の皆さまを対象に、メタボリックシンドロームに着目した「特定健診」を下記のとおり実施いたしますのでご受診ください。

当組合がご家族の方などに向けて実施している特定健診は次の2種類です。

## 1

健康保険組合連合会(健保連)が  
健診団体の中央組織と契約する  
「集合契約Aタイプ」

全国の契約健診(医療)機関 約2,300施設  
(令和8年4月現在)

4月1日現在のデータを基に対象者のご自宅に  
「受診券」を送付いたします。

お申込みから受診までの流れ

圧着封筒(受診券)が届く

圧着封筒に記載の契約健診(医療)機関より  
受診を希望される施設に直接電話予約

受診当日に下記①～③を持参

- ① 受診券
- ② マイナポータルの保険資格画面
  - ① 資格確認書
  - ② マイナ保険証+資格情報のお知らせ
  - ③ マイナ保険証(受診する施設がマイナンバーカードに対応している場合のみ)
- ③ 自己負担金1,500円(税込)

※圧着封筒には自宅住所に近い契約健診(医療)機関を掲載しています。記載以外の契約健診(医療)機関をご希望の場合は、当組合ホームページにてご確認ください。

## 2

一般社団法人 東京都総合組合保健  
施設振興協会(東振協)と契約する  
「E区分」

全国の契約健診(医療)機関 約1,000施設  
(令和8年4月現在)

当組合ホームページに「申込書」と「E区分(東振協指定契約健診(医療)機関)」を掲載しています。

お申込みから受診までの流れ

専用の【申込書6-1】または【申込書6-2】を  
組合本部健康管理課へ提出し、受診カードの交付を受ける

受診カード受取後、受診を希望される  
契約健診(医療)機関に直接電話予約

受診当日に下記①～③を持参

- ① 受診カード
- ② マイナポータルの保険資格画面
  - ① 資格確認書
  - ② マイナ保険証+資格情報のお知らせ
  - ③ マイナ保険証(受診する施設がマイナンバーカードに対応している場合のみ)
- ③ 自己負担金1,500円(税込)

以下の健診を受ける予定または受けた方は「特定健診」の検査項目が含まれておりますので、  
「集合契約Aタイプ」、「E区分」を受診する必要はありません。

- 生活習慣病予防健診(B区分、D1区分、D2区分) ● 女性生活習慣病予防健診<会場型>(C1区分、C3区分)
- 「総合健診(日帰り人間ドック)」(東実総合健診センター、契約施設)

当組合が実施する健康診断は、年度内(4月から翌年3月末日まで)に1回受診できます。

当組合が実施する健康診断以外で  
特定健診を受診した40歳以上の  
被扶養者の方へお願い

健保組合は、特定健診の実施と報告が義務付けられています。  
パート先など、当組合で実施している健診以外で特定健診の検査項目を含む  
健診を受診した方は「健診結果表」のコピーと特定健診「質問票」を健康管理課へ  
ご提出いただきますようご協力をお願いいたします。

※【申込書6-1】・【申込書6-2】および特定健診「質問票」は、当組合ホームページよりダウンロードできます。

★詳細は、当組合ホームページをご覧ください。

NEWS&TOPICS「健診関係」▶▶「受けて安心「特定健診」毎年受診しましょう!」



問合せ  
申込み

東京実業健康保険組合 健康管理課 〒103-8465 東京都中央区東日本橋 3-10-4  
TEL 03-3663-1361(代) FAX 03-3663-1510



生活習慣の改善をサポートします！



## 特定保健指導

当組合では、特定健診を受けた結果、メタボリックシンドロームと判定された方やリスクが出現しはじめた方に特定保健指導のご案内をしています。健診結果に基づいて、保健師や管理栄養士などから生活習慣を見直すサポートが受けられます。ご自身のためだけでなくご家族のためにも、特定保健指導を受け健康を維持するための生活習慣を身につけましょう。

Q & A

特定保健指導を受けないとどうなるの？



特定保健指導への参加は義務ではありませんが、メタボリックシンドロームを放置していると、服薬などの治療が必要となるだけでなく、脳卒中や糖尿病などを発症するリスクが高まります。また、特定保健指導の実施率が低い健保組合には、ペナルティとして後期高齢者支援金が加算されることとなります。後期高齢者支援金が加算され組合財政が悪化すると、保険料が増えることにつながりかねません。皆さまが健康的な生活習慣を身につけられるよう実施している特定保健指導を、ぜひご利用ください。

Q & A

仕事や育児・介護を優先してしまい時間がありません…



健診結果から保健指導担当者と一緒に生活習慣の改善を目指すための行動計画を設定するのが、初回面接です。この初回面接は対面式とリモート式があり、リモート式を選択すれば、自宅からでも面接が可能なため、お時間をとらせません。

病気になってしまったら仕事や育児・介護も思うようにできなくなります。  
まずは、ご自身の健康管理から始めましょう。

特定保健指導の実施方法は2種類あり、生活習慣病へのリスクが出現しはじめた方は「動機づけ支援」、リスクが重なりだした方は「積極的支援」となります。

**動機づけ支援** 初回面接+3カ月以上経過後に評価

**積極的支援** 初回面接+3カ月以上の継続支援後に評価



初回面接後の3カ月以上の継続支援、支援後の評価はメール・電話・手紙などにより行われます。  
※保健指導にかかる費用は全額組合が負担しています。資格喪失された方は保健指導を受けられません。

**特定保健指導のご案内が届いた方は、今がチャンスです！**  
**まずは特定保健指導を申し込み、専門家のサポートを受けましょう**

問合せ

東京実業健康保険組合 健康管理課 〒103-8465 東京都中央区東日本橋 3-10-4  
TEL03-3663-1361 (代)





厚生労働省「令和8年度診療報酬改定について【全体概要版】」等より

物価高・賃上げなどに対応

# 令和8年6月から医療費や薬の値段が上がりました



診療報酬改定などにより、令和8年6月から外来・入院時の医療費や、ジェネリック医薬品を使わなかったときの特別料金引き上げられました。私たちに身近な改定事項をピックアップして解説します。

## 外来・入院医療費等の引き上げ

### 外来医療費

- 再診料を10円引き上げ
- 「物価対応料」を新設  
(初診・再診とも+20円)
- 「ベースアップ評価料」を引き上げ  
(初診時+110円、再診時+20円)\*1



対象医療機関のみ

	初診料 再診料	物価 対応料	ベースアップ 評価料*1
初診時	2,910円 (±0円)	+ 20円 (+20円)	+ 170円 (+110円)
再診時	760円 (+10円)	+ 20円 (+20円)	+ 40円 (+20円)

\*1 外来・在宅ベースアップ評価料(1)の場合で、新たに賃上げを行う施設の場合

### 入院医療費

- 入院基本料を1,860円引き上げ\*2
- 「物価対応料」を新設  
(+580円)\*2
- 「ベースアップ評価料」を引き上げ  
(最大+850円)\*3



対象医療機関のみ

	入院 基本料*2	物価 対応料*2	ベースアップ 評価料*3
入院時	18,740円 (+1,860円)	+ 580円 (+580円)	+ 最大 2,500円 (+850円)

\*2 急性期一般入院料1の場合

\*3 入院ベースアップ評価料の場合

## 入院時の食費・光熱水費の負担額

		改定前	改定後
食費	一般所得者	510円	550円
	住民税非課税世帯	240円	270円
	住民税非課税世帯かつ所得が一定基準に満たない70歳以上の人	110円	130円
光熱水費		370円	430円

※光熱水費の対象は療養病床に入院する65歳以上の人

### 《用語説明》

#### ・物価対応料

物価上昇に対応するため、令和8年度から新設された料金。保険医療機関で外来診療時や入院時などに加算される。令和9年度からは倍額となる予定。



#### ・ベースアップ評価料

医療従事者の待遇改善のため、令和6年度に新設された料金。職員の賃上げを実施する医療機関で外来診療時や入院時などに加算される。令和9年度からは倍額となる予定。

## 先発医薬品にかかる特別料金の引き上げ

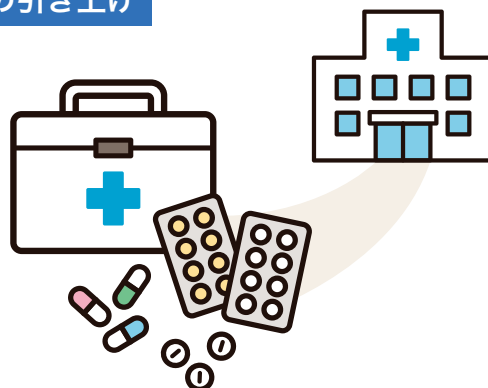
令和6年10月からジェネリック医薬品がある先発医薬品(長期収載品)を希望すると特別料金がかかるようになりましたが、その額が引き上げられました。

### ●特別料金の額

先発医薬品とジェネリック医薬品の価格差の

(~令和8年5月)  
4分の1相当の額

(令和8年6月~)  
2分の1相当の額



※先発医薬品が医療上必要であると認められる場合などは、特別料金はかかりません。

# 梨狩りの ご案内



## 開催場所 日時

- ① **「初清園」** (千葉県松戸市串崎新田215)  
<開催日> **9月5日(土)・9月12日(土)**  
<受付時間> **9:00~11:00**  
<交通> 京成松戸線「くぬぎ山」駅下車 徒歩10分
- ② **「大野梨園」** (千葉県船橋市三咲1丁目3-1)  
<受付場所> **大野梨園大穴圃場 (千葉県船橋市大穴南2-647-2)**  
<開催日> **9月12日(土)・9月19日(土)**  
<受付時間> **10:00~12:00**  
<交通> 京成松戸線「滝不動」駅下車 徒歩10分

※雨天決行(荒天の場合中止することがあります。)

※開催の有無は当日8:00に当組合ホームページNEWS&TOPICSの「イベント」に掲載いたします。



**お車での来園はご遠慮ください。(初清園の駐車場はご利用いただけません。また、大野梨園(狩場)には、駐車場はございません。)公共交通機関をご利用ください。**

梨狩りに  
参加しよう!



## 参加資格

組合員(当組合の被保険者および被扶養者)

## 募集人数

- ① 初清園 200名(各日100名)
  - ② 大野梨園 400名(各日200名)
- ※重複してのお申込みはできません。

## 参加費

**無料**

## 申込方法

### WEB申込みの方

7月9日(木)23:59までに当組合ホームページNEWS&TOPICSの「イベント」に掲載する申込専用フォームより、個人・家族・グループ単位でお申込みください。

※迷惑メール対策やドメイン指定受信などを設定している方は、受付確認メールが届かない場合がありますので「@dynax.jp」の受信許可設定をお願いいたします。

### FAXまたは郵送で申込みの方

7月9日(木)(必着)までに専用の申込書に必要事項をご記入のうえ、FAXまたは郵送にてお申込みください。

※申込書は、当組合ホームページよりダウンロードできます。

## 参加決定

応募多数の場合は抽選とし、当選された方にのみ8月6日(木)にご案内いたします。

### WEB申込みの方

**申込み時に登録したメールアドレスに通知を送信いたします。**

### FAXまたは郵送で申込みの方

**送付先住所へ通知をお送りいたします。**

★詳細は、当組合ホームページをご覧ください。  
NEWS&TOPICS「イベント」▶▶【梨狩り】のご案内



## 問合せ 申込み

東京実業健康保険組合 施設課 〒103-8465 東京都中央区東日本橋 3-10-4  
TEL03-3663-1361(代) FAX03-3663-1510



Download



WEB申込み





# ウォーキング大会のお知らせ



## よこはま動物園ズーラシア

開催日

**9月26日(土)**

雨天決行(荒天の場合中止することがあります。)  
※開催の有無は当日8:00に当組合ホームページ  
NEWS&TOPICSの「イベント」に掲載いたします。

受付時間

9:00~12:00(開園時間 9:30~16:30)

開催場所

**よこはま動物園ズーラシア**  
(神奈川県横浜市旭区白根町1175-1)

参加資格

組合員(当組合の被保険者および被扶養者)

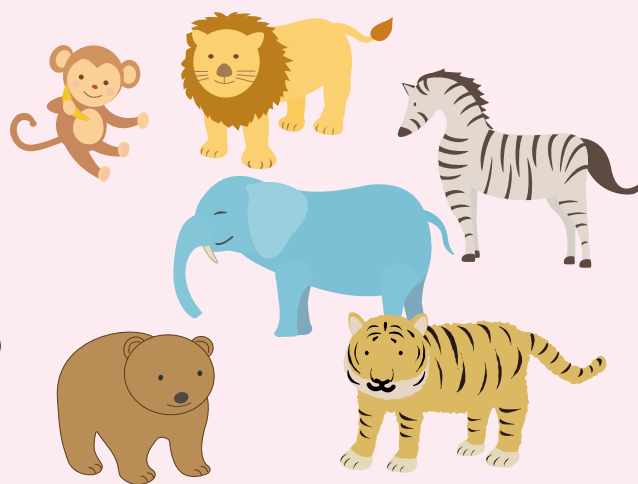
募集人数

500名(小学生以上)

参加費

**無料**

※当日ご参加の組合員(小学生以上)の方に「入園券」および園内で使えるクーポン券を進呈いたします。



申込方法

**WEB申込みの方**

7月30日(木)23:59までに当組合ホームページNEWS&TOPICSの「イベント」に掲載する申込専用フォームより、個人・家族・グループ単位でお申込みください。

※迷惑メール対策やドメイン指定受信などを設定している方は、受付確認メールが届かない場合がありますので「@dynax.jp」の受信許可設定をお願いいたします。

**FAXまたは郵送で申込みの方**

7月30日(木)(必着)までに専用の申込書に必要事項をご記入のうえ、FAXまたは郵送にてお申込みください。

※申込書は、当組合ホームページよりダウンロードできます。

参加決定

応募多数の場合は抽選とし、当選された方にのみ8月26日(水)にご案内いたします。

**WEB申込みの方**

申込み時に登録したメールアドレスに通知を送信いたします。

**FAXまたは郵送で申込みの方**

送付先住所へ通知をお送りいたします。

★詳細は、当組合ホームページをご覧ください。

NEWS&TOPICS「イベント」▶▶「ウォーキング大会【よこはま動物園ズーラシア】のお知らせ」



問合せ  
申込み

東京実業健康保険組合 施設課 〒103-8465 東京都中央区東日本橋3-10-4  
TEL03-3663-1361(代) FAX03-3663-1510



芋掘りに参加しよう!

# 芋掘り の ご案内



## 開催日時

**10月24日(土)** 小雨決行 (荒天の場合中止することがあります。)

受付時間 **① 9:00～10:00**

**② 11:00～12:00**

受付を2部制といたします。(希望、指定はできませんのでご了承ください。)

※開催の有無は当日8:00に当組合ホームページNEWS&TOPICSの「イベント」に掲載いたします。

## 開催場所

**荒幡農園** (埼玉県川越市南大塚6-12-33)

## 参加資格

組合員(当組合の被保険者および被扶養者)

## 募集人数

1,000名(満4歳以上)

## 参加費

**無料**

## 申込方法

### WEB申込みの方

7月6日(月)～8月6日(木) 23:59までに当組合ホームページNEWS&TOPICSの「イベント」に掲載する申込専用フォームより、個人・家族・グループ単位でお申込みください。

※迷惑メール対策やドメイン指定受信などを設定している方は、受付確認メールが届かない場合がありますので「@dynax.jp」の受信許可設定をお願いいたします。

### FAXまたは郵送で申込みの方

7月6日(月)～8月6日(木) (必着)までに専用の申込書に必要事項をご記入のうえ、FAXまたは郵送にてお申込みください。

※申込書は、当組合ホームページよりダウンロードできます。

## 参加決定

応募多数の場合は抽選とし、当選された方にのみ9月16日(水)にご案内いたします。

### WEB申込みの方

申込み時に登録したメールアドレスに通知を送信いたします。

### FAXまたは郵送で申込みの方

送付先住所へ通知をお送りいたします。



★詳細は、当組合ホームページをご覧ください。  
NEWS&TOPICS「イベント」▶▶【芋掘り】のご案内



問合せ  
申込み

東京実業健康保険組合 施設課 〒103-8465 東京都中央区東日本橋3-10-4  
TEL03-3663-1361(代) FAX03-3663-1510



みんなで歩こう!

# ウォーキング大会 のお知らせ

## ユニバーサル・スタジオ・ジャパン

**開催日** 10月31日(土)

\*営業時間はユニバーサル・スタジオ・ジャパン公式ホームページにてご確認ください。  
○当日は園内を自由に散策してください。

**開催場所** ユニバーサル・スタジオ・ジャパン

**参加資格** 組合員(当組合の被保険者および被扶養者)

**募集人数** 600名

**参加費** 大人(中学生以上) 子ども(4歳~小学生) シニア(65歳以上)  
の各料金に対し、**1,700円の補助**をいたします。

※参加当日満3歳以下は無料です。

**申込方法** WEB申込みの方

7月30日(木) 23:59までに当組合ホームページNEWS&TOPICSの「イベント」に掲載する申込専用フォームより、個人・家族・グループ単位でお申込みください。

※迷惑メール対策やドメイン指定受信などを設定している方は、受付確認メールが届かない場合がありますので「@dynax.jp」の受信許可設定をお願いいたします。

FAXまたは郵送で申込みの方

7月30日(木) (必着)までに専用の申込書に必要事項をご記入のうえ、FAXまたは郵送にてお申込みください。

※申込書は、当組合ホームページよりダウンロードできます。

**参加決定** 応募多数の場合は抽選とし、当選された方にのみ9月中旬にご案内いたします。

WEB申込みの方

申込み時に登録したメールアドレスに参加費の振込口座等をお知らせいたします。

FAXまたは郵送で申込みの方

送付先住所に参加費支払いのご案内等をお送りいたします。

★詳細は、当組合ホームページをご覧ください。

NEWS&TOPICS「イベント」▶▶「ウォーキング大会【ユニバーサル・スタジオ・ジャパン】のお知らせ」



問合せ  
申込み

東京実業健康保険組合 施設課 〒103-8465 東京都中央区東日本橋3-10-4  
TEL03-3663-1361(代) FAX03-3663-1510



## ウォーキング大会のお知らせ

# 国営ひたち海浜公園



**開催日** 11月7日(土)

雨天決行(荒天の場合中止することがあります。)

※開催の有無は当日8:00に当組合ホームページNEWS&TOPICSの「イベント」に掲載いたします。

**受付時間** 10:00~12:00(開園時間 9:30~16:30)

**開催場所** 国営ひたち海浜公園  
(茨城県ひたちなか市馬渡字大沼605-4)

**参加資格** 組合員(当組合の被保険者および被扶養者)

**募集人数** 500名(小学生以上)

**参加費** 無料

※当日ご参加の組合員(小学生以上)の方に「入園券」および園内で使えるクーポン券を進呈いたします。

**申込方法** WEB申込みの方

8月6日(木)~9月10日(木)23:59までに当組合ホームページNEWS&TOPICSの「イベント」に掲載する申込専用フォームより、個人・家族・グループ単位でお申込みください。

※迷惑メール対策やドメイン指定受信などを設定している方は、受付確認メールが届かない場合がありますので「@dynax.jp」の受信許可設定をお願いいたします。

FAXまたは郵送で申込みの方

8月6日(木)~9月10日(木)(必着)までに専用の申込書に必要事項をご記入のうえ、FAXまたは郵送にてお申込みください。

※申込書は、当組合ホームページよりダウンロードできます。

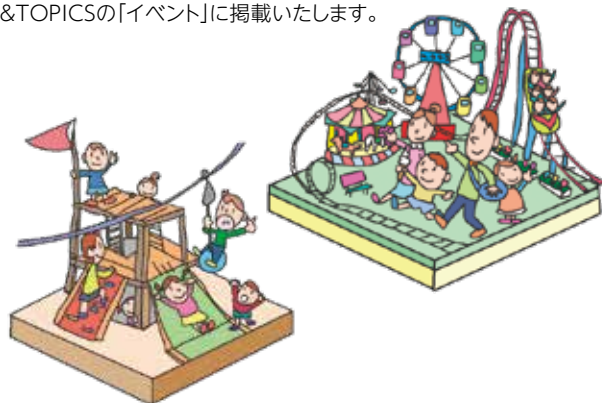
**参加決定** 応募多数の場合は抽選とし、当選された方にのみ10月6日(火)にご案内いたします。

WEB申込みの方

申込み時に登録したメールアドレスに通知を送信いたします。

FAXまたは郵送で申込みの方

送付先住所へ通知をお送りいたします。



★詳細は、当組合ホームページをご覧ください。

NEWS&TOPICS「イベント」▶▶「ウォーキング大会

【国営ひたち海浜公園】のお知らせ」



問合せ  
申込み

東京実業健康保険組合 施設課 〒103-8465 東京都中央区東日本橋3-10-4  
TEL03-3663-1361(代) FAX03-3663-1510





パソコンやスマホからアクセスすることができるWEBサービスで、健康維持・増進を目的とした様々な健康コンテンツを提供いたします。

また、健康診断結果からご自身の「健康年齢」をチェックでき、利用者の健康状態に合わせた記事が配信されます。日々の体重管理やバイタルデータを記録でき、ご自身の体調管理や生活習慣改善に活用できます。「健康知識」を身に付け、生活習慣の見直し・改善のきっかけを提供するサービスです。

## ペップアップ pepUp.でできること

- ①健康診断の確認
- ②健康年齢
- ③ジェネリック医薬品の確認
- ④ご自身の健康状態に合ったコンテンツの提供
- ⑤お薬手帳機能
- ⑥日々の体重管理やバイタルデータの記録
- ⑦スマホウォーキング等健康チャレンジへの参加

※対象者は、被保険者および被扶養配偶者

パソコンやスマホからアクセスできるWEBサービスです



## 👉 スマートフォンを活用した**体育奨励事業実施**のお知らせ

令和8年度も、スマートフォンアプリ「Pep Up(ペップアップ)」を活用した**ウォーキング大会**を開催いたします。アプリ内の「**ウォークラリー機能**」を活用し、楽しみながら歩数を伸ばせるイベントです。日ごろの運動不足解消や健康づくりのきっかけとして、ぜひご参加ください。

なお、エントリーは「Pep Up」アプリからの申請・登録が必要となります。申請から登録完了まで約2週間程度を要しますので、参加をご希望の方はお早めにお手続きをお願いいたします。

皆さまのご参加をお待ちしています。

### 参加には「Pep Up」の**事前登録**が必要です！

登録申請フォームは  
こちらから▶▶▶



参加対象者	被保険者および被扶養配偶者
開催期間	10月1日(木)～11月30日(月)
エントリー期間	8月1日(土)～9月30日(水)
エントリー方法	個人でもチーム(2名～10名)でもエントリーできます。 エントリーは「個人参加」「チーム参加」いずれもエントリー期間中に、Pep Upのウォーキングラリー画面から“参加ボタン”を押下してください。
競技方法	個人、チーム別に当組合が設定した目標歩数(一日平均歩数)のクリアを目指します。
表彰	目標歩数をクリアした方全員に、電子マネー等に交換できるポイントを進呈。 さらに、チームエントリー者には上乘せポイント獲得のチャンスがあります。

★参加条件やエントリー方法等についての詳細は、当組合ホームページをご覧ください。  
(7月中旬～掲載予定)

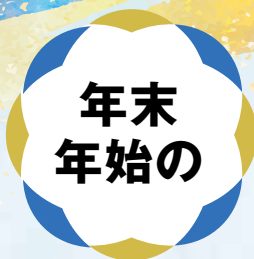
NEWS&TOPICS「イベント」▶▶▶【スマホウォーキング大会を実施します!】



問合せ

東京実業健康保険組合 健康管理課 〒103-8465 東京都中央区東日本橋 3-10-4  
TEL 03-3663-1361 (代)





# 直営保養所 の利用申込み

ベルビュー  
南熱海

9月1日より  
受付開始!

抽選分  
(12月利用希望と  
同じ申込方法です。)

## ◆ 年末年始の申込みから利用決定まで ◆

### 対象期間

- ① 令和8年12月31日(木)～令和9年1月1日(金) 宿泊の2泊
- ② 令和9年1月2日(土)～令和9年1月3日(日) 宿泊の2泊

### 食事について

4食とも、和食となります。  
申込書の食事選択欄の記入は不要です。

### 申込資格

組合員(当組合の被保険者および被扶養者)  
※組合員以外の方の同行も可能です。

### 申込方法

申込書に必要事項をご記入のうえ、FAXまたは郵送にてお申込みください。  
申込書は当組合ホームページよりダウンロードできます。  
(年末年始専用の申込書はありません。)

### 申込期間

令和8年9月1日(火)～9月10日(木)  
※9月10日(木)必着となります。申込期間外のお申込みは無効となりますのでご注意ください。

### 利用決定

抽選により利用決定いたします。利用の可否につきましては、9月下旬に申込代表者様宛に郵送にて通知いたします。なお、当選された方には、当組合承認印のある利用通知書を同封いたします。

### 利用承認された方は…

- ① 利用日に利用通知書を現地フロントへ提出してください。
- ② 利用料等は現地フロントにてチェックアウト時にお支払いください。また、事前にお支払いを希望される方は、利用日の10日前までに利用通知書と利用料を組合窓口にお持ちいただくか、利用通知書を同封のうえ現金書留にてご郵送ください。なお、クレジットカード等の取扱いはございませんのでご了承ください。
- ③ キャンセル料 **当日…利用料金の全額**  
**前日・前々日…利用料金の半額**



### 利用料金 (大人1人2泊4食付 消費税込)

組合員	同行者
24,000円	36,000円

- 満3歳以上満12歳未満(子ども)は上記利用料金の80%です。
  - 食事なしの設定はありません。
  - 満3歳未満(乳幼児)は2,000円です。
  - 満12歳以上の方は、利用料金のほかに1人1泊入湯税150円、宿泊税200円がかかります。
- ※抽選後の空室については、10月1日(木)9:00より、組合本部施設課にて電話受付となります。  
※空室状況は当組合ホームページから確認できます。

直営保養所 ベルビュー南熱海  
メンテナンス休館および  
エレベーター更新工事のお知らせ

**【メンテナンス休館期間】**  
令和8年9月7日(月)～9月11日(金)5日間

**【エレベーター更新工事期間】**  
令和8年9月1日(火)～10月7日(水)  
※工事期間中は、2台あるエレベーター(1・2号機)を1台ずつ更新工事するため、1台の稼働となります。

ご利用の皆さまにはご不便とご迷惑をおかけいたしますが、ご理解のほどよろしくお願い申し上げます。

問合せ  
申込み

東京実業健康保険組合 施設課 〒103-8465 東京都中央区東日本橋3-10-4  
TEL 03-3663-1361(代) FAX 03-3663-1510

