

補助金対象！全国各地よりお選びいただけます！

契約保養所をご利用ください！

当組合では、「割引契約保養施設」「契約オートキャンプ場」「公的契約保養施設」の3種類を契約保養所（補助金対象施設）として各施設と契約しています。利用料金が補助金額を超える場合に限り、**年度内5泊**まで補助金の支給対象となりますので、ぜひご利用ください。

●補助金額・対象施設●（当組合ホームページよりご覧ください）

(ア) 割引契約保養施設：組合員1人1泊 3,000円 全国 92施設

(イ) 契約オートキャンプ場：1サイトまたは1コテージにつき1泊3,000円（日帰り利用は補助金対象外）
関東・関西中心 35施設

(ウ) 公的契約保養施設：組合員1人1泊 2,000円 船員保険会（センポス）3施設

（令和8年4月現在）



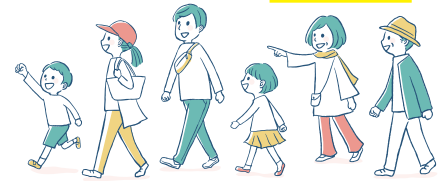
ホテル近鉄ユニバーサル・シティ



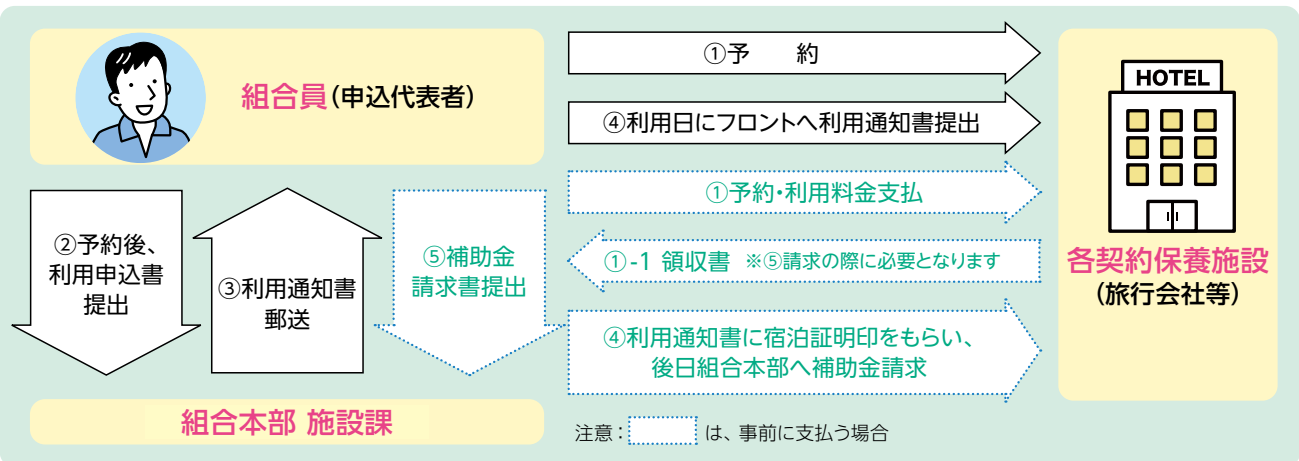
ウェルネスパーク五色オートキャンプ場



鳴子やすらぎ荘



●利用方法●《(ア)(イ)(ウ)共通》



注意事項《(ア)(イ)(ウ)共通》

- ・ご利用後の申請は補助金の対象になりませんので、ご利用前に必ず申請してください。
- ・キャンセルや変更（メンバー・人数）等につきましては、利用施設および組合本部施設課へ必ずご連絡のうえ、交付済みの「利用通知書」を組合本部施設課へご返却ください。変更等の場合は「利用通知書」の再発行が必要となります。
- ・キャンセル料については各施設にご確認のうえ、各自のご負担となります。
- ・施設によっては申込方法や利用日により補助金対象にならない場合もありますので、予約の際にご確認ください。

対象施設・利用方法の詳細はこちら

当組合ホームページ 保養施設 → 契約保養所(補助金対象施設)



問合せ
申込み

東京実業健康保険組合 施設課 〒103-8465 東京都中央区東日本橋3-10-4
TEL 03-3663-1361 (代) FAX 03-3663-1510



Download