

歯科医師3名による一般歯科治療のほかに、歯石除去・ブラッシング指導など予防歯科も実施しています。また、高度な技術や機器を必要とする診療は大学病院等を紹介しています。



☆歯科では審美治療(自由診療)も行っています☆

従来の歯科で行う治療(むし歯や歯周病など)に「美」をプラスした審美治療も行っています。黄ばみや、飲食物による着色等で口元が気になる方はぜひご相談ください！

2種類の「ホワイトニング」をご用意しています。

オフィスホワイトニング

自由診療

ホームホワイトニング

歯に薬剤を塗り、光を当てて歯を白くする方法です。治療時間は1時間から1時間半程度です。1日で歯が白くなるのを実感できるのが魅力です。



料 金 表 (税込)	種 類	組 合 員	組 合 員 外	他 院 での 価 格
	両 額	24,000円	36,000円	40,000円
	両 額 (2回 目)	15,000円	20,000円	60,000円 程度

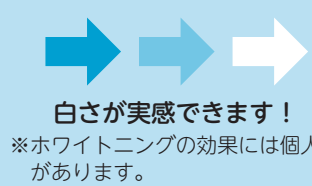
自分の歯型をとってマウスピースを作成し、自宅でホワイトニング剤を注入して2時間ほど装着。2週間続けていただきます。



料 金 表 (税込)	種 類	組 合 員	組 合 員 外	他 院 での 価 格
	両 額	18,000円	24,000円	27,000円
	両 額 (2回 目)	12,000円	18,000円	50,000円 程度

※(2回目)とは1年以内に再度行う場合です。

Before



After

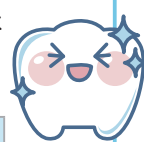
白さが実感できます！
※ホワイトニングの効果には個人差があります。

歯面清掃

自由診療

細かいパウダーを専用の高圧洗浄機で歯に吹き付け、手用器具では届かないヤニやステイン(着色)を落とすことができます。
※歯石を取ることはできません。

料 金 表 (税込)	組 合 員	組 合 員 外	他 院 での 価 格
	1,500円	2,000円	5,000円～6,000円



高圧蒸気滅菌器バキューレーブ318+を導入しています。

ヨーロッパ規格である「クラスB(最も厳格な基準で最高レベル)」の滅菌器を導入しています。歯を削るタービンなど、使用する器具はすべてこの滅菌器で処理し、院内感染防止に細心の注意を払っています。



問合せ・ご予約

東実健保組合診療所
受付時間9:00～16:30

〒103-8465 東京都中央区東日本橋3-10-4 東実健保会館2階
TEL 03-3669-3866(代) FAX 03-5651-1727



東実健保組合診療所を ご利用ください



マイナ保険証利用対応の
医療機関です

当組合健保会館2階に直営診療所(内科・歯科)を開設しています。内科では、一般診療をはじめ、健康診断(雇入時、定期、一般、電離放射線)および健診後の再検査も実施し、歯科では、一般歯科治療、歯科検診、審美治療(自由診療)の実施など充実した医療体制をとっています。

診療
時間

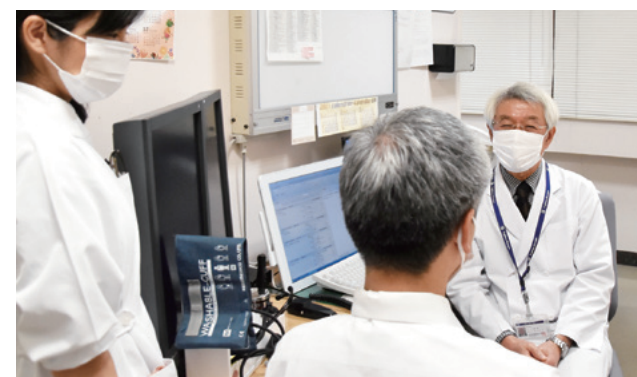
月曜日～金曜日
9:00～17:00
(受付は16:30まで)

※昼休み(12:00～13:00)は曜日により診療時間が異なります。
※歯科診療は予約優先です。
※土曜、日曜、祝日および当組合が指定した日を除きます。

担当医および診療時間は当組合ホームページにて紹介しています

内 科

糖尿病、循環器、消化器、呼吸器、血液の各学会認定専門医や認定医の資格を持つ医師が交替で診療を担当しています。専門的な検査や治療が必要な場合は、大学病院等を紹介する体制をとっています。



診療室

薬局

☆内科では労働安全衛生規則に基づく健康診断を行っています(事前予約制)☆

健康診断(雇入時、定期、一般)

料金(税込) 8,070円(組合員)、11,290円(組合員外)

そ の 他 オプション検査(別料金)もあります。



電離放射線健康診断

料金(税込) 皮膚および眼の状態検査 1,500円(組合員)、3,000円(組合員外)

皮膚および眼の状態検査+血液の検査 3,170円(組合員)、4,860円(組合員外)

	診療(実施)時間	月	火	水	木	金
内 科	午 前(9:00～12:00)	○	○	○	○	○
	休 休 日	○	○12:00～12:30	○12:30～13:00	休 診	○12:00～12:30
歯 科 (予約優先)	午 後(13:00～17:00)	○	○	○	○	○
	午 前(9:00～12:00)	○	○	○	○	○
健康診断(事前予約制)	休 休 日(12:00～13:00)	○	○	○	○	○
	午 後(13:00～17:00)	○	○	○	○	○
電離放射線健康診断(事前予約制)	13:00～14:30	○	○	—	○	○
	9:30～11:00	○	○	—	○	○
	13:00～14:30	○	○	—	○	○

※○は診療(内科の昼休み欄に掲載の時間は診療できます) ※内科・歯科の受付は、診療終了時間の30分前です