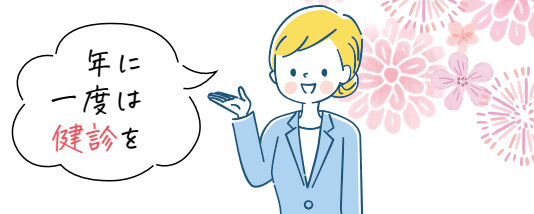


春の婦人生活習慣病予防健診

会場型のお知らせ



実施予定期間 令和6年4月1日(月)～令和6年8月31日(土)

対象者 令和7年3月末日現在で30歳以上の女性被保険者および被扶養者で
受診当日に当組合の保険資格のある方

自己負担金 5,000円(超音波診断法)
(消費税込) 5,500円(マンモグラフィ)

※子宮(頸部)検査の医師採取法を希望する方は、別途2,464円がかかります。
※乳房診は検査方法により自己負担金が異なります。

申込方法 **インターネットからのお申込みが便利です**

検査項目	目的・内容
(1)問診	既往歴、自覚症状の有無
(2)身体計測	身長、体重、腹囲、BMI
(3)視力	視力検査
(4)胸部X線	呼吸器系の異常の有無
(5)血圧測定	高血圧・低血圧症の発見
(6)尿検	糖尿病、腎臓疾患の発見
(7)上部消化管X線※1	胃・十二指腸疾患の発見
(8)心電図	心臓機能の異常の有無(12誘導)
(9)血液検査(21項目)	糖尿病、貧血、腎・肝臓疾患等の発見
(10)乳房診※2	乳がん・乳腺症等の発見 (超音波またはマンモグラフィ)
(11)子宮頸部	自己採取法または医師採取法による細胞診
(12)便潜血反応	消化器官疾患の発見(免疫2回法)
(13)聴力	聴力検査(被保険者のみ)

この健診には「特定健診」の検査項目が含まれますので、お申込み後、「特定健診」に必要な質問事項を掲載した「質問票」を実施契約健診(医療)機関より送付いたします。

- ※1 35歳未満(令和7年3月末日現在)の方の上部消化管X線検査は原則として実施していません。なお、希望される場合は、会場で医師と相談のうえ受診してください。また、35歳以上で検査を希望しない場合も、会場で申し出ください。
- ※2 乳房診検査は基本項目に含まれています。検査を希望しない場合は会場で申し出ください。

ご注意!

- 当組合が実施する健康診断は、1年度(4月から翌年3月末日まで)1回の受診です。
- 受診の際に「健康保険証」の提示が必要となりますので、当日必ずご持参ください。
- 上部消化管X線検査や子宮頸部検査、乳房診検査の受診を希望しない場合も、料金に変更はございません。

保健事業(健康診断等)における個人情報の取扱いに同意のうえお申込みください。



- 1 インターネットからのお申込み** ※お手元に保険証をご用意ください。
(令和5年12月1日より受付開始となります。)
- 当組合ホームページのリンクから「オンライン申込サイト」へ
 - 「東振協」で検索、東振協ホームページから「オンライン申込サイト」へ
- 東振協ホームページアドレス
<https://system.toshinkyō.or.jp/fujinka>
ログイン後、画面の案内に沿ってお手続きを行ってください。

- 2 FAXまたは郵送でのお申込み**
申込書に必要事項をご記入のうえ、在籍している管轄(本部および支部)へFAXまたは郵送にて直接お申込みください。

※会場一覧および申込書は、当組合ホームページNEWS&TOPICSの「健診関係」からダウンロードできます。
※申込書は、在籍している管轄(本部および支部)により異なります。また、被保険者と被扶養者でも異なりますので、ご確認のうえお申込みください。
※会場へのお問合せはご遠慮ください。
※申込締切後「受診予定者一覧表」をご担当者様宛に送付いたします。

申込締切日 インターネット **令和6年1月16日(火)**
FAXまたは郵送 **令和6年1月 9日(火)(必着)**

お支払いについて 自己負担金は、令和6年11月中旬に、事業所宛に一括請求する予定です。
ご家族が受診された場合や受診後に退職される方は、予め事業所へ自己負担金をお預けくださいますようお願いいたします。

問合せ
申込み

東京実業健康保険組合

本部 健康管理課 TEL03-3663-1361(代) FAX03-3663-1510
城西支部 庶務課 TEL03-3342-8821(代) FAX03-3342-8815
城南支部 庶務課 TEL03-5537-2400(代) FAX03-5568-5701
城北支部 庶務課 TEL03-3980-1501(代) FAX03-3980-1520



令和6年度 春季婦人生活習慣病予防健診および特定健診実施会場一覧表

※超音波による乳房診および医師採取法による子宮がん検査はすべての施設で実施可能です。

コード	会場名	所在地	子宮検査 自己採取	乳房検査 マンモ	コード	会場名	所在地	子宮検査 自己採取	乳房検査 マンモ
133	江東区文化センター	江東区東陽4-11-3	○	-	東京地区				
134	東京イースト21クリニック(東陽町)	江東区東陽6-3-2	○	-	101	エヌ・ケイ・クリニック	足立区綾瀬3-2-8 シティプレイスアヤセ3階	○	○
135	豊洲小学校	江東区豊洲4-4-4	○	-	102	ギャラクシティ(西新井)	足立区栗原1-3-1	-	-
136	同友会 深川クリニック	江東区三好2-15-10	-	-	103	東京千住・尚規会クリニック 健診プラザ	足立区千住3-72 白亜ビル4階	○	○
137	日本予防医学協会 附属診療所 ウェルビーイング毛利	江東区毛利1-19-10 江間忠錦糸町ビル5階	-	○	104	足立区舎人地域学習センター	足立区舎人1-3-26	-	-
138	東西線メディカルクリニック	江東区門前仲町1-4-8 プラザ門前仲町9階	-	-	105	足立区総合スポーツセンター	足立区東保木間2-27-1	○	-
139	進興クリニック アネックス	品川区大崎1-6-1 TOC大崎ビル1階	○	○	106	サンパル荒川	荒川区荒川1-1-1	-	-
140	目黒メディカルクリニック	品川区東五反田5-22-33 TK池田山ビル4階	-	○	107	下赤塚地域センター	板橋区赤塚6-38-1	○	-
141	品川健康センター	品川区品川3-11-22	○	-	108	板橋区立グリーンホール	板橋区栄町36-1	○	-
142	エビスパルビルEBIS303	渋谷区恵比寿1-20-8	○	-	109	上板橋体育館	板橋区桜川1-3-1	○	-
143	代々木病院健診センター	渋谷区千駄ヶ谷1-30-7	-	○	110	板橋区立高島平区民館	板橋区高島平3-12-28	○	-
144	フェニックスメディカルクリニック	渋谷区渋谷3-41-6	-	○	111	小岩アーバンプラザ	江戸川区中央4-14-1	○	-
145	渋谷ウエストヒルズクリニック	渋谷区道玄坂1-12-1 渋谷マークシティ東11階	-	-	112	小松川さくらホール	江戸川区小松川3-6-3	○	-
146	渋谷コアクリニック	渋谷区渋谷1-9-8 朝日生命益坂ビル1階	-	-	113	江戸川区総合文化センター	江戸川区中央4-14-1	○	-
147	桜十字ウィメンズクリニック渋谷	渋谷区宇田川町3-7 ヒューリック渋谷公園通りビル4階	○	-	114	葛西区民館	江戸川区中葛西3-10-1	○	-
148	クロス病院健診センター	渋谷区幡ヶ谷2-18-20	-	○	115	江戸川区スポーツセンター	江戸川区西葛西4-2-20	○	-
149	新宿健診プラザ(レディースフロア)	新宿区歌舞伎町2-3-18	○	○	116	江戸川区東部区民館	江戸川区東端江1-17-1	○	-
150	御苑前クリニック	新宿区新宿2-1-11 御苑スカイビル2階	○	○	117	タワーホール船堀	江戸川区船堀4-1-1	○	-
151	新宿追分クリニック(土曜・日曜のみのご案内)	新宿区新宿3-1-13 京王新宿追分ビル6階	-	○	118	池上会館	大田区池上1-32-8	○	-
152	フィオーレ健診クリニック	新宿区新宿7-26-9 フィオーレビル	-	○	119	牧田総合病院 人間ドック健診センター	大田区西蒲田8-20-1 B棟	-	○
153	金内メディカルクリニック	新宿区西新宿7-5-25 西新宿プライムスクエア2階	-	○	120	名和医院	大田区大森本町2-25-28	-	-
154	新宿桜十字クリニック	新宿区西新宿7-10-1 0-GUARD SHINJUKU 5階	○	○	121	大田区嶺町特別出張所	大田区田園調布本町7-1	○	-
155	西早稲田クリニック	新宿区西早稲田2-21-16 豊生楼高田馬場ビル2階	○	○	122	チサンホテル蒲田	大田区西蒲田8-20-11	○	-
156	城西病院 健診センター	杉並区上荻2-42-11	○	-	123	大田区産業プラザPio	大田区南蒲田1-20-20	○	-
157	高井戸地域区民センター	杉並区高井戸東3-7-5	-	-	124	テクノプラザかつしか	葛飾区青戸7-2-1	○	-
158	東京都二ツ井保健会館	墨田区亀沢1-7-3 ニツ井保健会館2階	○	-	125	葛飾区総合スポーツセンター	葛飾区奥戸7-17-1	○	-
159	曳舟文化センター	墨田区京島1-38-11	-	-	126	葛飾健診センター	葛飾区立石2-36-9	○	○
160	墨田区総合体育館	墨田区錦糸4-15-1 錦糸公園内	-	-	127	北区赤羽会館	北区赤羽南1-13-1	○	-
161	3Sメディカルクリニック	墨田区江東橋2-19-7富士ソフトビル15階	○	○	128	北とびあ	北区王子1-11-1	-	-
162	すみだ産業会館	墨田区江東橋3-9-10 錦糸町丸井9階	○	-	129	健診会東京メディカルクリニック	北区滝野川16-14-9	○	○
163	健診プラザ兩國	墨田区両国4-25-12	-	○	130	江東区総合区民センター	江東区大島4-5-1	○	-
164	北沢タウンホール	世田谷区北沢2-8-18 北沢タウンホール2階	-	-	131	東大島文化センター	江東区大島8-33-9	○	-
165	成城ホール	世田谷区成城6-2-1	-	-	132	Lstay&grow南砂町	江東区南砂7-10-14	-	-

令和6年度 春季婦人生活習慣病予防健診および特定健診実施会場一覧表

コード	会場名	所在地	子宮検 自己採取	乳房検 マンモ	コード	会場名	所在地	子宮検 自己採取	乳房検 マンモ
252	春日部市民文化会館	春日部市柏壁東2-8-61	○	-	166	玉川区民会館(等々力)	世田谷区等々力3-4-1	-	-
253	庄和総合支所	春日部市金崎839-1	○	-	167	シグマクリニック	世田谷区下馬5-41-21	-	○
254	ウイング/ハット春日部	春日部市谷原新田1557-1	○	-	168	世田谷区島山センター	世田谷区南島山6-2-19	-	-
255	春日部市ふれあいキューブ	春日部市南1-1-7	○	-	169	オリエンタル上野健診センター	台東区上野1-20-11 鈴乃屋ビルB1	-	-
256	加須市市民総合会館(市民プラザかぞ)	加須市中央2-4-17	○	-	170	上野野健診センター	台東区上野3-21-5 BINO御徒町 5階	○	○
257	川口市南南文化会館	川口市元郷6-14-1	○	-	171	鶯谷健診センター	台東区根岸2-19-19	-	○
258	川口パークタワークリニック	川口市幸町1-7-1 川口パークタワー2階	○	○	172	浅草公会堂	台東区浅草1-38-6	○	-
259	川口市芝市民ホール	川口市大字芝6247	○	-	173	医の森クリニック浅草橋 健診センター	台東区浅草橋1-30-9 ヒューリック浅草橋江戸通4階	-	-
260	川口緑化センター(樹里安)	川口市大字安行領家844-2	○	-	174	銀座フェニックスプラザ	中央区銀座3-9-11 紙パルプ会館3階	○	-
261	南浦和ベルヴィ武蔵野	川口市小谷場38	○	-	175	東京海員会館	中央区晴海3-7-1	-	-
262	川越西文化会館	川越市鯉井1556-1	○	-	176	築地クリニック	中央区築地6-25-10	○	-
263	川越南文化会館(ジョイフル)	川越市大字今福1295-2	○	-	177	進興会 浜町公園クリニック	中央区日本橋浜町2-42-10	○	○
264	ウェスタ川越	川越市新宿町1-17-17	○	-	178	健診プラザ日本橋	中央区日本橋本町4-15-9 曾田ビル4階	-	○
265	ラ・ボア・ラテ	川越市藤田本町22-5	○	-	179	霞が関ビル診療所	千代田区霞が関3-2-5 霞が関ビル3階	-	○
266	北本市文化センター	北本市本町1-2-1	○	-	180	秋葉原メディカルクリニック	千代田区外神田1-16-9 朝風二号楼ビル6階	-	○
267	行田市産業文化会館	行田市本丸2-20	○	-	181	結核予防会 総合健診推進センター	千代田区神田三崎町1-3-12	-	○
268	鷗宮東コミュニティセンター	久喜市桜田3-10-2	○	-	182	オリエンタルクリニック	豊島区西池袋1-29-5 山の手ビル3階	○	-
269	久喜総合文化会館	久喜市大字下早見140	○	-	183	サンシャインシティ文化会館	豊島区東池袋3-1-4 7階	○	-
270	三高サロン	久喜市久喜中央4-9-83 てられず4階5階	○	-	184	アーバンハイッククリニック	豊島区巢鴨1-16-2 アーバンハイック巢鴨B棟	-	-
271	久喜市乗橋文化会館イリス	久喜市伊坂1557	○	-	185	ホテルベルグクラシック東京	豊島区南大塚3-33-6	-	-
272	熊谷文化創造館	熊谷市拾六間111-1	○	-	186	なかのZERO	中野区中野2-9-7	○	-
273	熊谷市立文化センター文化会館	熊谷市桜木町2-33-2	○	-	187	中野共立病院附属健診センター	中野区中野5-45-4	-	○
274	龍原病院	熊谷市美土里町3-136	○	-	188	練馬区立石神井公園区民交流センター	練馬区石神井町2-14-1	○	-
275	鴻巣市文化センター	鴻巣市中央29-1	○	-	189	関区民センター	練馬区関町北1-7-2	○	-
276	越谷コミュニティセンター	越谷市南越谷1-2876-1	○	-	190	ホテルカデンツァ東京(旧ホテルカデンツァ光が丘)	練馬区高松5-8	○	-
277	大沢地区センター(北越谷)	越谷市東大沢1-12-1	○	-	191	練馬産業会館	練馬区豊玉上2-23-10	○	-
278	越谷市北部市民会館	越谷市東間181-1	○	-	192	同友会 春日クリニック	文京区小石川1-12-16 小石川ITGビル	-	○
279	セナーガーデン	越谷市東町2-65-2	○	-	193	富坂診療所	文京区本郷1-33-9	○	○
280	坂戸市文化会館	坂戸市元町17-1	○	-	194	赤坂桜十字クリニック	港区赤坂3-21-13 キーストーン赤坂ビル2階	○	○
281	ホテルグリーンコア	幸手市中3-17-24	○	-	195	同友会 品川クリニック	港区港南2-16-3 品川グランドセントラルタワー1階	-	-
282	狭山市市民会館	狭山市入間川2-33-1	○	-	196	品川シーズンテラス健診クリニック	港区港南1-2-70 品川シーズンテラス5階	○	-
283	白岡市コミュニティセンター	白岡市白岡857-6	○	-	197	鈴木胃腸消化器クリニック健診センター	港区芝5-27-1	-	-
284	草加市勤労福祉会館	草加市旭町6-13-20	○	-	198	品川シーズンテラス健診クリニック 芝浦事務センター別館	港区芝浦1-11-4	○	-
285	草加市立瀬崎コミュニティセンター	草加市瀬崎町6-6-22	○	-	199	パークサイドクリニック	港区芝公園2-6-8 日本女子会館ビル2階	○	○
286	草加市立八幡コミュニティセンター	草加市八幡町259	○	-	200	城山ガーデン桜十字クリニック	港区虎ノ門4-3-1 城山トラストタワー3階	-	-
287	草加市文化会館	草加市松江1-1-5	○	-	201	進興会セラヴィ新橋クリニック	港区西新橋2-39-3 SVAX西新橋ビル	-	-
288	鶴ヶ島市市民センター	鶴ヶ島市大字五味ヶ谷202	○	-	202	古川橋病院健診センター	港区南麻布2-10-21	-	-
289	所沢市民文化センター ミューズ	所沢市並木1-9-1	○	-	203	中目黒GTプラザホール	目黒区上目黒2-1-3	-	-
290	ラーフ所沢	所沢市花園2-2400-4	○	-	204	フォレストイン昭和館	昭島市拝島町4017-3	-	-
291	所沢パークホテル	所沢市東住吉3-5	○	-	205	あきる台病院	あきる野市秋川6-5-1	○	○
292	西所沢ベルヴィ ザ・グラン	所沢市皇の宮1-3-5	○	-	206	稲城市立プラザ	稲城市若葉台2-5-2	-	-
293	カサメディカルクリニック 戸田	戸田市美女木1-29-9	○	-	207	青梅織物工業協同組合	青梅市西分町3-123	-	-
294	戸田市文化会館	戸田市上戸田4-8-1	○	-	208	清瀬けやきホール	清瀬市元町1-6-6	-	-
295	ベルセゾン新座	新座市東北2-27-14	-	-	209	小金井市商工会館	小金井市前原町3-33-25	-	-
296	新座市民会館	新座市野火止1-1-2	○	-	210	小平商工会館	小平市小川町2-1268	-	-
297	蓮田市コミュニティセンター	蓮田市大字貝塚1015	○	-	211	国分寺市立いずみホール	国分寺市泉町3-36-12	-	-
298	羽生市民プラザ	羽生市中央3-7-5	○	-	212	立川商工会館	立川市曙町2-38-5 立川ビジネスセンタービル12階	-	-
299	飯能市市民会館	飯能市飯能226-2	○	-	213	多摩健康管理センター	立川市錦町3-7-10	-	○
300	マロウドイン飯能	飯能市双柳105-8	○	-	214	パルテノン多摩	多摩市落合2-35	-	-
301	紫雲閣	東松山市前弓町2-5-14	○	-	215	調布市グリーンホール	調布市小島町2-47-1	-	-
302	東松山市市民文化センター	東松山市六軒町5-2	○	-	216	コール田無	西東京市田無町3-7-2	-	-
303	日高市文化体育館	日高市大字南平沢1010	○	-	217	八王子市南大沢文化会館	八王子市南大沢2-27	-	-
304	埼玉グランドホテル深谷	深谷市西盛町1-1-13	○	-	218	東京都たまたまメッセ	八王子市明神町3-19-2	-	-
305	富士見市民文化会館(キラリ☆ふじみ)	富士見市大字鶴馬1803-1	○	-	219	羽村市産業福祉センター	羽村市緑ヶ丘2-11-1	-	-
306	ふじみ野市立産業文化センター	ふじみ野市うれし野2-10-48	○	-	220	成美教育文化会館	東久留米市東本町8-14	-	-
307	ふじみ野市市民交流プラザ	ふじみ野市福岡1-2-5	○	-	221	東村山市民スポーツセンター	東村山市久米川1町3-30-5	-	-
308	本庄商工会議所	本庄市朝日町3-1-35	○	-	222	東大和市市民会館(ハミングホール)	東大和市向原6-1	-	-
309	三郷市立ピアラシティ交流センター	三郷市泉2-35	○	-	223	むさし府中商工会議所	府中市緑町3-5-2	-	-
310	三郷市蘆野文化センター	三郷市蘆野4-70	○	-	224	福生市民会館	福生市福生2455	-	-
311	三郷市文化会館	三郷市早稲田5-4-1	○	-	225	ぼっぼ町田	町田市原町田4-10-20	-	-
312	八潮市民文化会館	八潮市中央1-10-1	○	-	226	パトリック・キノン・ガーデン	町田市木曾東3-35-33	-	-
313	吉川市中央公民館	吉川市大字保577	○	-	227	三鷹市公会堂 さんさん館	三鷹市野崎1-1-1	-	-
314	市民交流センターおあしす	吉川市さよみ野1-1	○	-	228	むさし野クリニック	武蔵野市吉祥寺本町1-10-3 古城会館7階	○	○
315	和光市民文化センター	和光市広沢1-5	○	-	229	武蔵村山市民会館	武蔵村山市民会館1-17-1	-	-
316	蕨市立文化ホール くるる	蕨市中央1-23-8	○	-	埼玉地区				
317	コピスみよし	入間郡三芳町大字藤久保1100-1	○	-	230	埼玉会館	さいたま市浦和区高砂3-1-4	○	-
318	毛呂山町福祉会館	入間郡毛呂山町岩井西5-16-1	○	-	231	彩の国 すこやかプラザ	さいたま市浦和区針ヶ谷4-2-65	○	-
319	埼玉県民活動総合センター	北足立郡伊奈町内宿台6-26	-	-	232	さいたま市宇都劇場	さいたま市大宮区錦町682-2 JACK大宮5階	○	-
320	松伏町中央公民館エコーラ	北葛飾郡松伏町ゆめみ野東3-14-6	○	-	233	双愛クリニック	さいたま市大宮区堀の内町2-173	-	○
321	小川町民会館	比企郡小川町大字大塚55	○	-	234	JA共済埼玉ビルディング	さいたま市大宮区土手町1-2	○	-
322	宮代進修館	南埼玉郡宮代町笠原1-1-1	○	-	235	さいたま市プラザノース	さいたま市北区宮原町1-852-1	-	-
千葉地区									
323	千葉市ハーモニープラザ	千葉市中央区千葉寺町1208-2	-	-	236	さいたま市宮原コミュニティセンター	さいたま市北区吉野町2-195-1	○	-
324	京成ホテルミラマール 京成千葉中央駅前	千葉市中央区本千葉町15-1	-	-	237	さいたま市プラザウエスト	さいたま市桜区道場4-3-1	-	-
325	千葉市民会館	千葉市中央区要町1-1	-	-	238	ホテルプリランテ武蔵野	さいたま市中央区新都心2-2	-	-
326	蘇我コミュニティセンター	千葉市中央区今井1-14-43	-	-	239	さいたま市西部文化センター	さいたま市西区三橋6-642-4	○	-
327	稲毛区長沼原労働市民プラザ	千葉市稲毛区長沼原町304-1	-	-	240	さいたま市プラザイースト	さいたま市緑区中尾1440-8	○	-
328	東大 検見川セミナーハウス	千葉市花見川区花園町1035	-	-	241	プラザホテル浦和	さいたま市南区鹿手袋1-1-1	-	-
329	メイプルイン幕張	千葉市花見川区幕張本郷1-12-1	-	-	242	埼玉建産連研修センター	さいたま市南区鹿手袋4-1-7	-	-
330	千葉市土気あすみが丘プラザ	千葉市緑区あすみが丘7-2-4	-	-	243	片柳コミュニティセンター	さいたま市見沼区染谷3-147-1	-	-
331	千葉市高洲コミュニティセンター	千葉市美浜区高洲3-12-1	-	-	244	上尾市文化センター	上尾市ニッ宮750	-	-
332	ホテルグリーンタワー幕張	千葉市美浜区ひび野2-10-3	-	-	245	イコス上尾	上尾市大字平塚951-2	○	-
333	幕張勤労市民プラザ	千葉市美浜区若葉3-1-8	-	-	246	埼玉県立武道館	上尾市日の出4-1877	-	-
334	千葉市美浜文化ホール	千葉市美浜区真砂5-15-2	○	-	247	朝霞市産業文化センター	朝霞市大字浜崎669-1	○	-
335	千城台コミュニティセンター	千葉市若葉区千城台西2-1-1	-	-	248	朝霞市民会館	朝霞市本町1-26-1	○	-
336	千葉市おゆみ野公民館	千葉市緑区おゆみ野中央2-7-6	-	-	249	入間市産業文化センター	入間市向陽台1-1-7	○	-
337	千葉県福祉ふれあいプラザ	我孫子市本町3-1-2 けやきプラザ内	○	-	250	桶川市坂田コミュニティセンター	桶川市坂田東2-3-1	-	-
					251	桶川市民ホール(響の森)	桶川市若宮1-5-9	○	-

令和6年度 春季婦人生活習慣病予防健診および特定健診実施会場一覧表

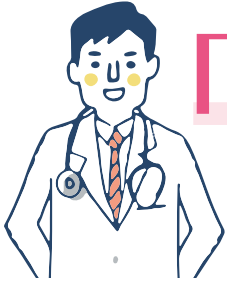
コード	会場名	所在地	子 宮 検 査 自 ら 採 取	乳 房 検 査 マンモ	コード	会場名	所在地	子 宮 検 査 自 ら 採 取	乳 房 検 査 マンモ
424	アパホテル 伊勢原駅前	伊勢原市桜台1-11-3	-	○	338	山崎製パン企業年金基金会館	市川市市川1-3-14	○	-
425	海老名商工会議所	海老名市上郷485-2	-	○	339	行徳文化ホール 1&I	市川市末広1-1-48	○	-
426	レンブラントホテル海老名	海老名市中央2-9-50	-	-	340	市川市勤労福祉センター	市川市南八幡2-20-1	○	-
427	おどわら市民交流センターUMECO	小田原市栄町1-1-27	-	○	341	市川市文化会館	市川市大和田1-1-5	○	-
428	川東タウンセンターマロニエ	小田原市中里273-6	-	○	342	市原マリンホテル	市原市五井中央2-22-8	○	-
429	小田原アリーナ	小田原市中曾根263	-	-	343	市原市市民会館	市原市惣社1-1-1	○	-
430	パンケットホール七里ヶ浜(鎌倉プリンスホテル)	鎌倉市七里ヶ浜東1-2-18	-	○	344	ちはら台コミュニティセンター	市原市ちはら台南6-1-3	○	-
431	鎌倉芸術館	鎌倉市大船6-1-2	-	-	345	ホテルマークワンCNT(千葉ニュータウン)	印西市中央南1-10	○	-
432	ホテルモリノ新百合丘	川崎市麻生区上麻生1-1-1 新百合丘オパーク内	○	-	346	浦安商工会議所	浦安市猫実1-19-36	○	-
433	川崎市産業振興会館	川崎市幸区堀川町66-20	○	-	347	マイステイズ新浦安	浦安市明海2-1-4	-	-
434	富士通スタジアム川崎(かわQホール)	川崎市川崎区富士見2-1-9	-	-	348	柏市民文化会館	柏市柏下107	-	-
435	会館とどろき	川崎市中原区宮内4-1-2	-	-	349	さわやかちば県民プラザ(柏市)	柏市柏の葉4-3-1(県立柏の葉公園隣)	○	-
436	ホテル精養軒	川崎市中原区小杉町3-10	-	-	350	柏商工会議所	柏市東上町7-18	-	-
437	幸市民館	川崎市幸区戸手本町11-11-2	-	○	351	南柏 麗澤大学内・キャンパスプラザ	柏市光ヶ丘2-1-1	○	-
438	京浜保健衛生協会	川崎市高津区上作延3-8-14	○	○	352	みんなの賑わい交流拠点コンパス	香取市佐原イ134-3	-	-
439	ホテルARU KSP	川崎市高津区坂戸3-2-1 ホテルKSP	○	-	353	新鎌ヶ谷駅前Fタワー	鎌ヶ谷市新鎌ヶ谷2-8-17	-	-
440	川崎市男女共同参画センター	川崎市高津区溝口2-20-1	-	-	354	東部学習センター・鎌ヶ谷	鎌ヶ谷市東道野辺4-9-50	-	-
441	川崎市民プラザ	川崎市高津区新作1-19-1	-	-	355	木更津商工会議所	木更津市潮浜1-17-59	○	-
442	川崎市多摩市民館	川崎市多摩区登戸1775-1	-	-	356	君津市民文化ホール	君津市三直622	○	-
443	宮前市民館	川崎市宮前区宮前平2-20-4	○	-	357	佐倉市志津コミュニティセンター	佐倉市井野794-1	○	-
444	相模原教育会館	相模原市中央区富士見6-6-13	-	-	358	佐倉市商工会議所	佐倉市表町3-3-10	○	-
445	相模原ギオンアリーナ	相模原市南区麻溝台2284-1	-	-	359	蓮沼ガーデンハウス マリーノ	山武市蓮沼水311	-	-
446	サン・エールさがみはら	相模原市緑区西橋本5-4-20	-	-	360	西白井複合センター	白井市清水口1-2-1	-	-
447	座間市立市民健康センター	座間市緑ヶ丘1-1-3	-	-	361	袖ヶ浦市商工会館	袖ヶ浦市若玉台3-1-3	○	-
448	逗子市商工会館	逗子市沼間1-5-1	-	-	362	東金市中央公民館	東金市東岩崎1-20	○	-
449	茅ヶ崎商工会議所	茅ヶ崎市新栄町13-29	-	○	363	柏日本館	流山市前ヶ崎717	○	-
450	秦野商工会議所	秦野市平沢2550-1	-	○	364	スターツおおたかの森ホール(流山市)	流山市おおたかの森北1-2-1	-	-
451	平塚市勤労会館	平塚市追分1-24	-	-	365	流山市南流山センター	流山市南流山3-3-1	-	-
452	平塚商工会議所	平塚市松風町2-10	-	-	366	流山市文化会館	流山市加1-16-2	○	-
453	秋葉台文化体育館	藤沢市通藤2000-1	-	-	367	流山市生涯学習センター	流山市中110	-	-
454	藤沢公民館	藤沢市藤沢607-1	-	-	368	新習志野公民館	習志野市秋津3-6-3	○	-
455	神奈川県労働衛生福祉協会 大和健診事業部	大和市大和東3-10-18	-	○	369	ブラッヅ習志野	習志野市本大久保3-8-19	○	-
456	イオンモール大和	大和市下鶴間1-2-1	-	-	370	モリシアホール津田沼	習志野市谷津1-16-1	-	-
457	横須賀市文化会館	横須賀市深田台50	-	-	371	成田国際文化会館	成田市土屋303	○	-
458	横須賀商工会議所	横須賀市平成町2-14-4	-	○	372	成田U-シティホテル	成田市園藤台1-1-2	-	-
459	湘南健康管理センター	横須賀市追浜東町3-53-12	-	○	373	さわやかワークのだ	野田市中根323-3	○	-
460	寒川町民センター	高座郡寒川町宮山165	-	○	374	ビジネスホテル野田	野田市花井1-1-2	-	-
461	大磯プリンスホテル	中郡大磯町国府本郷546	-	○	375	船橋市三栄公民館	船橋市三栄3-5-10	-	-
茨 城 地 区									
462	ホテルレイクビュー水戸	水戸市宮町1-6-1	○	-	376	共立習志野病院	船橋市習志野台4-13-16	-	-
463	ザ70周年記念館(旧茨城県立県文化センター)	水戸市千波町東久保697	-	-	377	船橋アリーナ	船橋市習志野台7-5-1	○	-
464	石岡中央公民館	石岡市柿岡5680-1	-	-	378	船橋市民文化ホール	船橋市本町2-2-5	-	-
465	牛久木中央生涯学習センター	牛久木市柏田町1606-1	-	-	379	ホテルフローラ船橋	船橋市本町7-11-1	-	-
466	笠間市立友部公民館	笠間市中央3-3-6	-	-	380	松戸市常盤平市民センター	松戸市常盤平3-30	-	-
467	鹿嶋勤労文化会館	鹿嶋市宮中325-1	-	-	381	松戸市馬橋市民センター	松戸市西馬橋元町177	-	-
468	かみず防災アリーナ	神栖市木崎1219-7	○	-	382	松戸市六実市民センター	松戸市六高台3-71	○	-
469	スペースU古河	古河市長谷町38-18	○	-	383	松戸市森のホール21	松戸市千駄堀646-4	○	-
470	ピアスパークしもつま	下妻市長塚乙70-3	○	-	384	松戸商工会館 別館	松戸市松戸2060	-	-
471	常総市生涯学習センター	常総市水海道天満町4684	-	-	385	東葛建設会館	松戸市古ヶ崎601	○	-
472	筑西市総合福祉センター	筑西市小林355	-	-	386	茂原市中央公民館	茂原市茂原101	○	-
473	北茨城商工会館	北茨城市磯原町本町1-3-9	-	-	387	八街商工会議所	八街市八街ほ224	-	-
474	ホテルマークワン つくば研究学園	つくば市研究学園5-13-5	-	-	388	八千代市勝田台文化センター	八千代市勝田台2-5-1	-	-
475	つくば国際会議場	つくば市竹園2-20-3	○	-	389	八千代市市民会館	八千代市萱田町728	-	-
476	土浦市民会館	土浦市東真鍋町2-6	○	-	390	四街道市文化センター	四街道市大日396	○	-
477	ホテルフィット(旧ホテルグリーンコア土浦)	土浦市港町1-8-26	○	-	神 奈 川 地 区				
478	取手市立福祉会館	取手市東1-1-5	○	-	391	青葉公会堂	横浜市青葉区ヶ尾町31-4	-	○
479	取手グリーンスポーツセンター	取手市野々井1299	○	-	392	ホテル青葉台フォーラム	横浜市青葉区青葉台1-5-8	○	-
480	坂東市民音楽ホール	坂東市岩井5082	○	-	393	メロディアあざみ野	横浜市青葉区新石川1-1-9	○	-
481	日立シンピクセンター	日立市幸町1-21-1	○	-	394	横浜市白根地区センター	横浜市白根4-6-1	-	-
482	多賀市民プラザ	日立市千石町2-4-20	○	-	395	テアトルフォンテ	横浜市泉区泉中央南5-4-13	-	-
483	ワークプラザ勝田	ひたちなか市東石川1279	○	-	396	神奈川県総合企業保健センター	横浜市磯子区西園14-11	-	-
484	守谷市市民交流プラザ	守谷市御所ヶ丘5-25-1	○	-	397	かながわ県民センター	横浜市神奈川区鶴屋町2-24-2	-	-
485	ペル・ジャルダン守谷	守谷市松並青葉4-1-12	○	-	398	金沢産業振興センター	横浜市金沢区福浦1-5-2	-	-
486	結城市民文化センター アクロス	結城市中央町2-2	-	-	399	新横浜グレイズホテル	横浜市港北区新横浜3-6-15	-	○
487	龍ヶ崎市文化会館	龍ヶ崎市馴馬町2612	○	-	400	新横浜3D目大ホール	横浜市港北区新横浜3-19-14 加瀬ビル118 2階	○	-
栃 木 地 区									
488	宇都宮記念病院 総合健診センター	宇都宮市大通り1-3-16	-	○	401	新田地区センター	横浜市港北区新吉田町3236	-	-
489	マロニエプラザ(栃木県宇都宮産業展示館)	宇都宮市元今泉6-1-37	-	-	402	かながわ平和祈念館	横浜市港南区大久保1-8-10	○	-
490	那須中央病院	大田原市下石上1453	-	-	403	地球市民かながわプラザ	横浜市栄区小菅ヶ谷1-2-1	-	-
491	日本健康管理協会 とちぎ健診プラザ	小山市向原77-3	○	○	404	瀬谷公会堂	横浜市瀬谷区二ツ橋町190	○	-
492	佐野市勤労者会館	佐野市浅沼町796	○	-	405	横浜国際プール	横浜市都筑区北山田7-3-1	-	-
群 馬 地 区									
493	群馬県青少年会館	前橋市荒牧町2-12	○	-	406	ハウスクエア横浜	横浜市都筑区中川1-4-1	○	-
494	日本健康管理協会 北関東支部 伊勢崎健診プラザ	伊勢崎市中町655-1	○	○	407	都筑公会堂	横浜市都筑区茅ヶ崎中央32-1	-	-
495	太田グランドホテル	太田市飯田町1370	-	-	408	鶴見公会堂	横浜市鶴見区豊岡町2-1 西友フーガ内	○	-
496	太田市勤労会館	太田市浜町66-49	○	-	409	鶴見医師歯科医師会館	横浜市鶴見区鶴見中央1-16-5	-	-
497	高崎市中央公民館	高崎市末広町27	○	-	410	戸塚法人会館	横浜市戸塚区上倉田町449-2	-	-
498	Gメッセ群馬	高崎市岩押町12-24	-	-	411	ナビオス横浜	横浜市中区新港2-1-1	-	-
499	館林市三の丸芸術ホール	館林市城町1-2	○	-	412	かながわ労働プラザ(Lプラザ)	横浜市中区寿町1-4	-	-
500	ホテルペラヴィータ	沼田市材木町178-1	-	-	413	湘南健診クリニック ココットさくら館	横浜市中区桜木町1-1-7 ヒューリックみなとみらい13階	-	-
山 梨 地 区									
501	山梨病院 健康管理センター	甲府市朝日3-11-16	-	○	414	神奈川県中小企業センター	横浜市中区尾上町5-80 14階	-	-
502	上野原市文化ホール(もみじホール)	上野原市上野原3832	-	-	415	ワークピア横浜	横浜市中区山下町24-1	-	-
503	都留市まちづくり交流センター	都留市中央3-8-1	-	-	416	ホテルプラム	横浜市西区北幸2-9-1	-	-
504	富士五湖文化センター	富士吉田市緑ヶ丘2-5-23	-	-	417	コンフォート横浜健診センター	横浜市西区平沼2-8-25	-	○
505	ホテルレジーナ河口湖	南都留郡富士河口湖町船津5239-1	-	-	418	横浜リーフみなどみらい健診クリニック	横浜市西区みなどみらい4-6-5 リーフみなどみらい11階	-	○
新 潟 地 区									
423	ヘルスケアクリニック厚木	厚木市旭町1-25-1 厚木ミハラ3階	-	○	419	神奈川県労働衛生福祉協会	横浜市保土ヶ谷区天王町2-44-9	-	-
421	綾瀬市オーエンス文化会館	綾瀬市深谷3838	-	-	420	みどりアートパーク(緑区民文化センター)	横浜市緑区長津田2-1-3	-	-
422	厚木アーバンホテル	厚木市中町3-14-14	-	-	421	綾瀬市オーエンス文化会館	綾瀬市深谷3838	-	-

令和6年度 春季婦人生活習慣病予防健診および特定健診実施会場一覧表

コード	会場名	所在地	子宮検査 自己採取	乳房検査 マンモ	コード	会場名	所在地	子宮検査 自己採取	乳房検査 マンモ
愛知地区									
580	オリエンタル労働衛生協会	名古屋市中千種区今池1-8-4	-	○	506	新潟県労働衛生医学協会	新潟市中央区川岸町1-39-5	-	○
581	メディカルパーク今池	名古屋市中千種区今池1-8-8 今池ガスビル2階	-	○	507	新潟県保健衛生センター 成人病検診センター	新潟市中央区川岸町2-11-11	-	○
582	東山内科・東山健康管理センター	名古屋市中千種区東山通15-103	-	○	508	新潟健診プラザ	新潟市中央区紫竹山2-6-10	-	○
583	名古屋セントラルクリニック	名古屋市中千種区千通7-16-1	-	○	509	新潟県健康管理協会 健康会館	新潟市中央区新光町11-1	-	○
584	エルズメディアケア名古屋	名古屋市中区栄2-1-1 日土地名古屋ビル3階	-	○	510	西新潟健診プラザ	新潟市西区小新南2-1-60	-	○
585	日本予防医学協会 附属診療所 ウェルビーイング栄	名古屋市中区新栄町1-3 日丸名古屋ビル地下1階	-	○	511	新津成人病検診センター	新潟市秋葉区程島2009	-	○
586	進興会 ミッドタウンクリニック名駅	名古屋市中村区名駅1-1-1 JPTタワー名古屋5階	-	○	512	小出検診センター	魚沼市小出島1240-13	-	○
587	大名古屋ビルセントラルクリニック	名古屋市中村区名駅3-28-12 大名古屋ビルディング9階	-	○	513	柏崎エネルギーホール	柏崎市駅前2-2-30	-	○
588	国際セントラルクリニック	名古屋市中村区那古野1-47-1 国際センタービル10階	-	○	514	佐渡検診センター	佐渡市真野536	-	○
589	ナゴヤガーデンクリニック	名古屋市中区西区新町3-1-17 イオンモール名古屋/タカゲデパート	-	○	515	上越市市民プラザ	上越市土橋1914-3	-	○
590	昭林公民館	安城市安城町広美10-1	-	-	516	燕検診センター	燕市東太田字杉名田6857 産業安全衛生会館内	-	○
591	一宮西病院メディカルサポートセンター	一宮市開明字平1	-	○	517	十日町検診センター	十日町市春日113	-	○
592	岡崎市民会館甲山会館	岡崎市六供町出崎15-1	-	-	518	長岡健康センター	長岡市千秋2-229-1	-	○
593	すいとびあ江南	江南市草井町西200	-	-	長野地区				
594	小牧労働センター	小牧市上末2233-2	-	-	519	JA長野県ビル	長野市大字南長野北石堂町1177-3	○	-
595	知多市勤労文化会館	知多市緑町5-1	-	-	520	安曇野スイス村 サンモリツ	安曇野市豊科南穂高3800-1	-	○
596	アイプラザ半田	半田市東洋町1-8	-	-	521	信州INAセミナーハウス	伊那市みすず9620	-	-
597	豊田健康管理クリニック	豊田市竜神町新生151-2	-	○	522	上田創造館	上田市上田原1640	○	-
598	中野胃腸病院 健診センターなかの	豊田市駒新町金山1-12	-	○	523	カノラホール岡谷	岡谷市幸町8-1	○	-
599	ライフポートとよはし	豊橋市神野ふ頭町3-22	-	-	524	佐久平交流センター	佐久市佐久平駅前4-1	-	○
600	相合セントラルクリニック	愛知県東郷町大字春木字白土1-1884	-	○	525	千曲市市民交流センター	千曲市屋代128-1	-	○
三重地区									
601	ホテルグリーンパーク鈴鹿	鈴鹿市白子4-15-20	○	-	526	キッセイ文化ホール	松本市水汲69-2	-	○
602	メッセ ウィング・みえ	津市北河路町19-1	-	-	北海道地区				
603	四日市勤労者市民交流センター	四日市市日永東1-2-25	-	-	527	船員保険北海道健康管理センター	札幌市中央区北二条西1-1 マルト札幌ビル5階	-	○
滋賀地区									
604	びわ湖大津プリンスホテル	大津市におの浜4-7-7	-	-	528	札幌商工診療所	札幌市中央区南一条西5-15-2	-	○
605	グリーンホテル Yes近江八幡	近江八幡市中村町21-6	-	-	529	メディカルプラザ札幌 健診クリニック	札幌市中央区北五条2 JRタワーオフィスプラザさっぽろ8階	-	○
606	クワズエストピアホテル	草津市西大馬路4-32	-	-	530	日本健康倶楽部北海道支部診療所	札幌市北区北七条西4-1-2 KDX札幌ビル9階	○	○
607	八日市ロイヤルホテル	東近江市妙法寺町690	-	-	531	ホテルリソール函館	函館市若松町6-3	-	-
608	ひこね市文化プラザ	彦根市野瀬町187-4	-	-	青森地区				
609	滋賀保健研究センター	野洲市永原上町664	-	○	532	青森市はまなす会館	青森市問屋町1-10-10	○	-
京都地区									
610	京都工場保健会総合健診センター	京都市中京区西ノ京北露井町67	-	○	533	メディカルコートハル西病院付八戸西健診プラザ	八戸市長苗代字中坪74-1	-	○
611	京都予防医学センター	京都市中京区西ノ京左馬寮町28	-	○	岩手地区				
612	パルスプラザ(京都府総合見本市会館)	京都市伏見区竹田鳥羽殿町5	-	-	534	アイドーム	一関市東台50-46	○	-
613	ロームシアター京都	京都市左京区岡崎最勝寺町13	○	-	535	盛岡市タカヤアリーナ	盛岡市本宮5-4-1	○	-
614	イオンモール京都桂川	京都市南区久世高田町376-1	-	-	536	釜石・大槌地域産業育成センター	釜石市本平町3-75-1	-	-
615	音羽病院健診センター	京都市山科区音羽珍事町2	-	○	宮城地区				
616	京都工場保健会宇治健診クリニック	宇治市広野町成田1-7	-	-	537	進興会 せんだい総合健診クリニック	仙台市青葉区一番町1-9-1 仙台トラストタワー4階	-	○
617	八幡市文化センター	八幡市八幡高畑5-3	-	-	538	一番町健診クリニック	仙台市青葉区一番町4-9-18 TICビル4階	-	○
618	けいはんなプラザ	相楽郡精華町光台1-7	-	-	539	宮城県成人病予防協会附属 仙台循環器病センター	仙台市泉区中央1-6-12	-	○
大阪地区									
619	大阪府結核予防会 大阪総合健診センター	大阪市中央区道修町4-6-5	-	○	540	みやぎ健診プラザ	仙台市若林区御前1-6-9	-	-
620	オリエンタル労働衛生協会 大阪支部	大阪市中央区久太郎町1-9-26	-	-	541	石巻市水産総合振興センター	石巻市魚町2-12-3	-	-
621	新長堀診療所	大阪市中央区島之内1-11-18	○	○	542	岩沼市勤労者活動センター	岩沼市三色吉字松150-1	-	-
622	松下IMPビル	大阪市中央区城見1-3-7 松下IMPビル2階	○	-	543	大崎市民会館	大崎市古川北町5-5-1	-	-
623	ホテルモントレ ラ・スール大阪	大阪市中央区城見2-2-22	-	○	秋田地区				
624	m・oクリニック	大阪市中央区難波2-2-3 御堂筋グランドビル11階	-	○	544	秋田テルサ	秋田市御所野地蔵田3-1-1	○	-
625	スイスホテル南海大阪	大阪市中央区難波5-1-60	-	○	545	秋田県JAビル 秋田農協共済	大崎市八橋南2-10-16	-	-
626	淀屋橋健診プラザ	大阪市中央区伏見町4-1-1 明治安田生命大阪御堂ビル4階	-	○	山形地区				
627	大阪商工会議所	大阪市中央区本町橋2-8	-	-	546	全日本労働福祉協会 東北支部 山形健診センター	山形市西崎49-6	-	○
628	大阪駅前第3ビル	大阪市北区梅田1-1-3 大阪駅前第3ビル	-	-	547	山形健康管理センター	山形市松岡4-8-30	○	○
629	MeetingSpaceAP大阪駅前	大阪市北区梅田1-12-12 東京建物梅田ビル	-	-	548	鶴岡中央工業団地管理センター	鶴岡市宝田1-20-3	○	-
630	大阪新阪急ホテル	大阪市北区芝田1-1-35	○	-	福島地区				
631	日本予防医学協会 附属診療所 ウェルビーイング南森町	大阪市北区西天満5-2-18 三共ビル東館5階	-	○	549	福島県労働保健センター	福島市沖高字北真船1-2	○	○
632	大阪国際交流センター	大阪市天王寺区上本町8-2-6	○	-	550	東日本診療所	福島市成川字台28-1	○	-
633	大阪科学技術センター	大阪市西区靱本町1-8-4	○	-	551	サンライフ福島	福島市北矢野字宇福/腰6-16	○	-
634	東淀川健康保険組合 東淀川ケンポ会館	大阪市東淀川区淡路3-2-21	○	-	552	いわき健診プラザ	いわき市好園工業団地27-7	○	○
635	TKGパーレンシティ大阪梅田	大阪市福島区福島5-4-21	○	-	553	喜多方プラザ	喜多方市宇押切2-1	○	○
636	多根クリニック	大阪市港区弁1-2 大阪ベイトワール ベイトワイースト6階	-	○	554	福島県労働保健センター 郡山健診プラザ	郡山市喜久田町卸2-15-1	○	○
637	大阪健康管理センター	大阪市港区築港1-8-22	○	○	555	郡山市労働福祉会館	郡山市虎丸町7-7	-	-
638	ニューオーサカホテル	大阪市淀川区西中島5-14-10	○	-	556	東京第一ホテル新白河	西白河郡西郷村字道南東7	-	-
639	ホテルモントレ グラスミア大阪	大阪市浪速区湊町1-2-3	-	-	富山地区				
640	平野区南整理記念会館	大阪市東住吉区中野2-7-16	○	-	557	友愛健康医学センター	富山市中町中名1554-17	○	○
641	デュクラス大阪	大阪市淀川区野中北1-5-34	○	-	558	北陸予防医学協会 とやま健診プラザ	富山市神田町2-1	-	-
642	池田市民文化会館	池田市天神町1-7-1	○	-	559	北陸予防医学協会 健康管理センター	富山市西二俣277-3	-	○
643	茨木セントラルホテル	茨木市西駅前町14-8	○	-	560	北陸予防医学協会 高岡総合健診センター	高岡市金屋本町1-3	-	○
644	和泉市立人権文化センター	和泉市伯太町6-1-20	○	-	石川地区				
645	テフピア大阪	泉大津市旭町22-45	○	-	561	石川県予防医学協会	金沢市神野町東115	-	○
646	泉の森ホール	泉佐野市市場東1-295-1	○	-	562	金沢勤労者プラザ	金沢市北安江3-2-20	-	-
647	スターゲイトホテル関西エアポート	泉佐野市りんくう往来北1番地	○	-	福井地区				
648	大阪狭山市文化会館	大阪狭山市狭山1-875-1	○	-	563	福井県予防医学協会	福井市和田2-1006	○	○
649	貝塚市民文化会館(コスモシアター)	貝塚市島中1-18-1	○	-	岐阜地区				
650	柏原市民文化会館リビエールホール	柏原市安堂町1-60	○	-	564	ぎふ総合健診センター	岐阜市日置江4-47	○	○
651	大阪府立門真スポーツセンター	門真市三ツ島3-7-16	○	-	565	ソフピアアジアンセンター	大垣市加賀野4-1-7	-	-
652	河内長野市立文化会館(ラブリールホール)	河内長野市西代町12-46	○	-	566	ききょうの丘健診プラザ	土岐市土岐ヶ丘2-12-1	-	-
653	浪切ホール	岸和田市港線町1-1	○	-	静岡地区				
654	交野市立総合体育施設(いきいきランド交野)	交野市向井田2-5-1	○	-	567	静岡県自動車販売健康保険組合会館	静岡市駿河区南八幡町22-8	○	-
655	ホテルアゴラリオンジェンシー大阪堺	堺市堺区戎島町4-45-1	○	-	568	静岡市民文化会館	静岡市葵区駿府町2-90	○	○
656	堺市産業振興センター	堺市北区長曾根町183-5	-	-	569	静岡市清水文化会館マリナート	静岡市清水区鳥崎町214	○	○
657	イオンモール堺北花田	堺市北区東浅香山町4-1-12	○	-	570	ワークピア磐田	磐田市見付2989-3	○	-
658	ホテル リビエールプラザ	堺市堺区翁橋1-1-17	○	-	571	掛川グランドホテル	掛川市亀の甲1-3-1	○	-
659	国際障害者交流センター(ビッグ・アイ)	堺市南区茶山台1-8-1	○	-	572	御殿場市民交流センター ふじざくら	御殿場市丸の内988-1	○	-
660	イオンモール堺鉄砲町	堺市堺区鉄砲町1番地	○	-	573	プラザヴェルデ(キラメツせぬまづ)	沼津市大手町1-1-4	-	-
661	アンジェリカ ノートルダム	堺市中央区深井清水町1351-3	○	-	574	アクトシティ浜松(展示イベントホール)	浜松市中区中央3-12-1	-	-

令和6年度 春季婦人生活習慣病予防健診および特定健診実施会場一覧表

コード	会場名	所在地	子宮検 査済	乳房検 査済	マンモ	コード	会場名	所在地	子宮検 査済	乳房検 査済	マンモ
737	愛媛県民文化会館	松山市道後町2-5-1	-	-	-	662	イオンモール四條畷	四條畷市砂4-3-2	○	-	-
738	テクスポート今治	今治市東門町5-14-3	-	-	-	663	迎賓館	吹田市千里万博公園9-1	○	-	-
高知地区						664	大阪健康倶楽部 小谷診療所	吹田市江坂4-10-1	○	-	-
739	CHRESシリーズ(旧サンピアシリーズ)	高知市高須砂地155	-	-	-	665	サニーストンホテル	吹田市広芝町10-3	○	-	-
福岡地区						666	イオンモールりんくう泉南	泉南市りんくう南浜3-12	○	-	-
740	健康財団 内視鏡健診クリニック	福岡市博多区店屋町3-20	○	○	-	667	大東市立市民会館	大東市曙4-6	○	-	-
741	TKP博多駅前シティセンター	福岡市博多区博多駅前3-2-1 日本生命博多駅前ビル8階	-	-	-	668	大阪府立臨海スポーツセンター	高石市高師浜丁6-1	○	-	-
742	日本予防医学協会 附属診療所 ウェルビーイング博多	福岡市博多区博多駅前3-19-5 博多石川ビル2階	-	○	-	669	アンシエル・マリアージュ	高槻市中川町1-9	○	-	-
743	西鉄グランドホテル	福岡市中央区大名2-6-60	-	-	-	670	千里朝日阪急ビル 会議室	豊中市新千里東町1-5-3 千里朝日阪急ビル14階	○	-	-
744	労働研 天神健診センター	福岡市中央区天神2-8-36 天神NKビル2階	○	○	-	671	豊中市立文化芸術センター	豊中市曾根東町3-7-2	○	-	-
745	ガーデンシティ健診プラザ	福岡市中央区大名2-6-50 福岡大名ガーデンシティタワー5階	-	○	-	672	富田林市民会館(レインボーホール)	富田林市栗ヶ池町2969-5	○	-	-
746	聖マリア福岡健診センター	福岡市中央区天神4-1-32	-	○	-	673	シティホテルニューコマンドー	寝屋川市木田町17-4	○	-	-
747	KKRホテル博多	福岡市中央区薬院4-21-1	○	-	-	674	寝屋川市立市民会館	寝屋川市秦町41-1	○	-	-
748	福岡労働衛生研究所	福岡市南区那の川11-11-27	○	○	-	675	大阪府結核予防会 大阪複十字病院	寝屋川市打上高塚町3-10	-	○	-
749	福岡リーセントホテル	福岡市東区箱崎2-52-1	○	-	-	676	羽曳野市生活文化情報センター(LICはびきの)	羽曳野市梶里1-1-1	○	-	-
750	船員保険 福岡健康管理センター	福岡市東区原田3-4-10	-	○	-	677	阪南市立文化センター・サラダホール	阪南市尾崎町35-3	○	-	-
751	福岡健康管理センター 西部健診会場	福岡市西区桜浜5-1425-1	-	-	-	678	大阪府立中央図書館ライティホール	東大阪市荒北1-2-1	○	-	-
752	TNC放送会館	福岡市早良区百道浜2-3-2	○	-	-	679	東大阪市創造館	東大阪市御厨南2-3-4	○	-	-
753	北九州健診診療所	北九州小倉北区室町3-1-2	-	○	-	680	枚方市総合文化芸術センター	枚方市新町2-1-60	○	-	-
754	北九州国際会議場	北九州小倉北区浅野3-9-30	-	-	-	681	イオン 藤井寺ショッピングセンター	藤井寺市岡2-10-11	○	-	-
755	ウェルとばた	北九州戸畑区汐井町1-6	-	-	-	682	ゆめニティプラザ	松原市上田3-6-1	○	-	-
756	九州健康総合センター	北九州八幡東区平野1-11-1	-	○	-	683	箕面市立メイプルホール	箕面市箕面5-11-23	○	-	-
757	黒崎ひびしんホール	北九州八幡西区岸の浦2-1-1	-	-	-	684	守口文化センター(エナジーホール)	守口市河原町8-22	○	-	-
758	ピーポー甘木(朝倉市総合市民センター)	朝倉市甘木198-1	-	-	-	685	八尾市文化会館プリズムホール	八尾市光町2-40	○	-	-
759	のがみプレジデントホテル	飯塚市新立岩12-37 市役所横	-	-	-	兵庫県地区					
760	糸島健康福祉センター「あごら」	糸島市瀬1-22-1	○	-	-	686	神戸サンセンタープラザ 西館	神戸市中央区三宮町2-11-1-604	○	-	-
761	伊都文化会館	糸島市前原東2-2-7	-	-	-	687	京都工場保健会神戸健診クリニック	神戸市中央区元町通2-8-14 オルタンシアビル3階	-	○	-
762	サンワークゆくはし	行橋市今井3613-4	-	-	-	688	兵庫県予防医学協会 健診センター	神戸市灘区岩屋町1-8-1	-	○	-
763	大野城まどかびあ	大野城市曙町2-3-1	○	-	-	689	兵庫県健康財団 保健検診センター	神戸市兵庫区荒田町2-1-12	-	○	-
764	大牟田文化会館	大牟田市不知火町2-10-2	-	-	-	690	兵庫県予防医学協会 健康ライフプラザ	神戸市兵庫区駅南通5-1-2-300	-	○	-
765	久留米リサーチ・パーク	久留米市百年公園1-1	-	-	-	691	明石市民会館	明石市中崎1-3-1	○	-	-
766	石橋文化会館	久留米市野中町1015	-	-	-	692	尼崎市総合文化センター	尼崎市総合通り2-7-16	○	-	-
767	サンコスモ古賀	古賀市庄205	-	-	-	693	東リ いたみホール	伊丹市宮ノ前1-1-3	○	-	-
768	筑紫野市文化会館	筑紫野市上古賀1-5-1	-	-	-	694	郷の音ホール(三田市総合文化センター)	三田市天神1-3-1	○	-	-
769	なかまハーモニーホール	中間市蓮花寺3-7-1	-	-	-	695	加古川市民会館	加古川市加古川町北在家2000	○	-	-
770	ふくとびあ	福津市手光南2-1-1	-	-	-	696	キセラ川西プラザ	川西市火打1-12-16	○	-	-
771	宗像ユリックス	宗像市久原400	-	-	-	697	宝塚ホテル	宝塚市栄町1-1-33	○	-	-
772	サンレイクかずや	糟屋郡粕屋町駕与丁1-6-1	○	-	-	698	たつの市青少年館	たつの市龍野町富永	-	-	-
773	シーオーレ新宮	糟屋郡新宮町新宮東2-5-1	○	-	-	699	西宮商工会館	西宮市榑塚町2-20	-	-	-
774	ミリカローデン那珂川	那珂川市仲2-5-1	○	-	-	700	京都工場保健会 姫路健診クリニック	姫路市西駅前町73 姫路ターミナルスクエア3階	-	○	-
佐賀地区						701	姫路みなとドーム	姫路市師範区細江1228-2	○	-	-
775	メートプラザ佐賀(佐賀労働者総合福祉センター)	佐賀市兵庫北3-8-40	○	-	-	奈良地区					
776	サンメッセ鳥栖	鳥栖市本鳥栖町1819	-	-	-	702	なら100年会館	奈良市三条宮前町7-1	○	-	-
長崎地区						703	南コミュニティセンターせせらぎ	生駒市小瀬町18	○	-	-
777	長崎ブリックホール	長崎市茂里町2-38	-	-	-	704	葛城メディカルセンター	大和高田市西町1-45 大和高田市保健センター3階	-	○	-
778	アルカスSASEBO	佐世保市三浦町2-3	-	-	-	705	ふたかみ文化センター	香芝市藤山1-17-17	○	-	-
熊本地区						和歌山地区					
779	くまもと森都心プラザ	熊本市西区春日1-14-1	-	-	-	706	ダイワロイネットホテル和歌山	和歌山市七番丁26-1	-	-	-
780	青磁野リハビリテーション病院	熊本市西区鳥崎2-22-15	-	○	-	707	県民交流プラザ・和歌山ビッグ愛	和歌山市手平2-1-2	○	-	-
781	熊本県総合保健センター	熊本市東区東町4-11-1	-	○	-	鳥取地区					
782	グランメッセ熊本	上益城郡益城町福富1010	-	-	-	708	鳥取県保健事業団 健診センター	鳥取市富安2-94-4	-	○	-
大分地区						709	鳥取県保健事業団 西部健康管理センター	米子市流通町158-24	-	○	-
783	宇佐文化会館	宇佐市大字法鏡寺224	-	-	-	島根地区					
784	大分労働衛生管理センター	大分市高城南町11-7	-	○	-	710	松江商工会議所	松江市母衣町55-4	-	-	-
785	コンパルホール	大分市府内町1-5-38	-	-	-	711	ニューウェルシティ出雲	出雲市塩治有原町2-15-1	-	-	-
786	別府市総合体育館(べっぴんアリーナ)	別府市青山町8-37	-	-	-	岡山地区					
宮崎地区						712	淳風会健康管理センター	岡山市北区大供2-3-1	○	○	-
787	ニューウェルシティ宮崎	宮崎市宮崎駅東1-2-8	-	-	-	713	リーセントカルチャーホテル	岡山市北区学館町11-3-2	-	-	-
788	都城グリーンホテル	都城市栄町27-2-1	-	-	-	714	淳風会健康管理センター倉敷	倉敷市連島中央3-1-19	○	○	-
鹿児島地区						715	倉敷市芸文館	倉敷市中央1-18-1	-	-	-
789	ホテルタイセイアネックス	鹿児島市中央町4-32	-	-	-	716	大ヶ池診療所	備前市大内571-1	○	-	-
790	ヘルスサポートセンター鹿児島	鹿児島市東開町4-96	-	○	-	広島地区					
沖縄地区						717	佐伯区民文化センター	広島市佐伯区五日市中央6-1-10	○	-	-
791	中部協同病院	沖縄市奥里1-31-15	-	-	-	718	広島県集団検診協会	広島市中区大手町1-5-17	○	○	-
792	KIN放射線治療・健診クリニック	国頭郡金武町字金武10897	-	○	-	719	メディックス広島エキータ健診センター	広島市東区二葉の里3-5-7 グラノード広島2階	○	○	-
徳島地区						720	広島県立広島産業会館	広島市南区比治山本町12-18	-	-	-
730	徳島県JA会館	徳島市北佐古一番町5-12	○	-	-	721	協同組合ベイタウン尾道	尾道市東尾道4-4	-	-	-
731	藍住町総合文化ホール	板野郡藍住町奥野矢上32-1	○	-	-	722	クレイトンベイホテル	呉市築地町3-3	-	-	-
香川地区						723	福山ニューキャッスルホテル	福山市三之丸町8-16	-	-	-
732	高松市総合体育館	高松市福岡町4-36-1	○	-	-	山口地区					
733	サンイレブ高松	高松市松福町2-15-24	○	-	-	724	海峡メッセ下関	下関市豊前田町3-3-1	-	-	-
734	東かがわ市交流プラザ	東かがわ市湊1806-2	○	-	-	725	山口市民会館	山口市中央2-5-1	-	-	-
735	オークラホテル丸亀	丸亀市富士見町3-3-50	○	-	-	726	岩国市民文化会館	岩国市山手町1-15-3	-	-	-
愛媛地区						727	ノートルダム宇部	宇部市神原町2-7-1	-	-	-
736	松山市総合コミュニティセンター	松山市湊町7-5	○	-	-	728	周南市文化会館	周南市徳山5854-41	-	-	-
徳島地区						729	防府市地域協働支援センター	防府市栄町1-5-1	-	-	-
730	徳島県JA会館	徳島市北佐古一番町5-12	○	-	-	徳島地区					
731	藍住町総合文化ホール	板野郡藍住町奥野矢上32-1	○	-	-	730	徳島県JA会館	徳島市北佐古一番町5-12	○	-	-
香川地区						731	藍住町総合文化ホール	板野郡藍住町奥野矢上32-1	○	-	-
732	高松市総合体育館	高松市福岡町4-36-1	○	-	-	香川地区					
733	サンイレブ高松	高松市松福町2-15-24	○	-	-	732	高松市総合体育館	高松市福岡町4-36-1	○	-	-
734	東かがわ市交流プラザ	東かがわ市湊1806-2	○	-	-	733	サンイレブ高松	高松市松福町2-15-24	○	-	-
735	オークラホテル丸亀	丸亀市富士見町3-3-50	○	-	-	734	東かがわ市交流プラザ	東かがわ市湊1806-2	○	-	-
愛媛地区						735	オークラホテル丸亀	丸亀市富士見町3-3-50	○	-	-



「特定健診受診のお願い」を送付します



ご注意ください!

①当組合で実施している健康診断は、1年度1回(4月～翌年3月)の受診です。

②生活習慣病予防健診(B区分、C3区分、D2区分)、総合健診(日帰り人間ドック)、特定健診(E区分)を今年度中に受診予定の方、または受診済の方は、特定健診の申込みおよび受診することはできません。

※すでに生活習慣病予防健診、総合健診(日帰り人間ドック)および特定健診を受診済みおよび申込み済の方は、行き違いですのでご了承ください。

新着はがき

料金後納郵便

〒103-8465
東京都中央区東日本橋3-10-4

ケンシン タロウ 様

特定健診受診のお願い

<お問合せ>

東京実業健康保険組合 健康管理課
〒103-8465
東京都中央区東日本橋3-10-4
電話番号: 03-3663-1361(代)

今回のご案内は、令和5年4月から令和5年10月末日までに健診を受けていない、または、当組合の契約健診(医療)機関以外で受診し、まだ結果のご提出をいただけていない40歳から74歳の被扶養者の方を対象に送付いたします。お手元に通知が届いた方は、ご自身の健康状態を把握するために毎年1度の特定健診を受診していただきますよう、お願いいたします。

特定健診を受診しましょう

当組合では、糖尿病、高脂血症、高血圧などの「生活習慣病の予防」を目的として特定健診を実施しています。

受診期限が令和6年3月31日までと迫っております!
年度末は健診機関も混みあい、予約がなかなか取れない状況となることが予想されますので、早めのご予約をお勧めいたします。

<ご案内は>
令和5年10月31日現在、令和5年度の健康診断を受診していない40歳以上(令和6年3月末現在)の被扶養者の方を対象に送付しています。

特定健診について	
費用	1,500円
主な検査項目	視力検査、身体計測、血圧測定、血糖、尿糖の検査(尿検査)、血液検査(脂質検査、血糖検査、肝機能検査)

【特定健診受診までの流れ】

1. 受診券をご用意ください。受診券は、**令和5年6月**にご自宅宛に送付しております。
★受診券が無い場合は、組合せ先までご連絡ください。
2. 受診券ハガキに記載の契約健診(医療)機関から、希望する契約健診(医療)機関に直接電話にて予約してください。
3. 受診当日は「受診券」「健康保険証」を持参してください。

委任、必ず受診して、ご自身の健康状態をチェックしましょう!

当組合の契約健診(医療)機関以外で特定健診を受診した方へ
パート先等で特定健診の検査項目を含む健康診断を受けられた方は、「健診結果のコピー」と「特定健診質問票」を当組合へご提出くださいますようご協力をお願いいたします。
※特定健診質問票は、当組合ホームページよりダウンロードできます。



※ハガキはイメージです

特定健診「集合契約Aタイプ」について

特定健診「集合契約Aタイプ」は受診に必要な【受診券】を送付しておりますので、今回お送りしましたハガキの【特定健診受診までの流れ】に沿って、ご予約のうえご受診ください。

※自己負担額は1,500円(消費税込)です。

※受診券の有効期限は令和6年3月31日までとなります。

※再発行等の場合は、健康管理課までご連絡ください。

その他の健診として、生活習慣病予防健診(B、D2区分)、総合健診(日帰り人間ドック)もございますので、当組合ホームページでご確認ください。

また、パート先など、当組合で実施している健診以外で特定健診の検査項目を含む健診を受診した方は、「健康診断結果表」のコピーと、特定健診「質問票」を健康管理課へご提出いただきますよう、ご協力をお願いいたします。

問合せ

東京実業健康保険組合 健康管理課 TEL 03-3663-1361(代)





ジェネリック医薬品で お薬代を節約!



ジェネリック医薬品は新薬と比べて安い!

新薬は、有効性や安全性を確認するために長い歳月と莫大な費用をかけて開発しますが、ジェネリック医薬品は、新薬と同じ有効成分を使い医療現場での使用経験や情報をもとに開発するため、開発にかかる費用や研究期間が抑えられ新薬よりも安く販売することができます。

国の厳しい審査により効果や安全性が認められた薬のみ販売されるため、安心してお使いいただけます。



ジェネリック医薬品と新薬、なにが違う?

有効成分や効き目、安全性などは新薬と同等と認められているジェネリック医薬品。

その違いは安さだけではなく、大きさを小さくしたり、味やにおいを改善したり飲みやすく改良されている薬があります。

また、薬の飲み間違いを防ぐためにパッケージを工夫し確認しやすくなっているものもあります。

品質・有効性・安全性は同等

同じでなければいけないところ

有効成分の種類・量

新薬
(先発医薬品)

ジェネリック
(後発医薬品)



違っていてもよいところ

添加剤・形・大きさ・色・味など

どうしてジェネリック医薬品をすすめるの?

健保組合は皆さまからの健康保険料で運営されています。医療費が増加すると、健保組合の財政が苦しくなり、健康保険料を引き上げざるを得ません。ジェネリック医薬品の利用は、皆さまのお薬代を削減するだけでなく、増え続ける医療費を抑え健保財政の安定化に効果的なのです。



check



- すべてのお薬にジェネリック医薬品があるわけではありません。また、医師の治療方針でジェネリック医薬品に替えられない場合があります。
- ジェネリック医薬品への切り替えは強制ではありません。ジェネリック医薬品への切り替えを希望される方は、かかりつけの医師または薬剤師へご相談ください。

ジェネリック医薬品をもっと知りたい方は…



● かんじゃさんの薬箱

処方されたジェネリックを検索できます。 >>>



● 日本ジェネリック製薬協会

ジェネリックについて学べます。 >>>





「ジェネリック医薬品のお知らせ」の送付について

当組合では、現在服用されているお薬のうちジェネリック医薬品への切り替えが可能なお薬と、切り替えた場合に軽減できる見込み額を試算した「ジェネリック医薬品のお知らせ」の発送を行っております。

今年度も12月上旬に発送を予定しておりますので、ジェネリック医薬品への切り替えをご検討いただく際の参考にお役立てください。

- 令和4年7月から令和5年6月までに受診歴があり、ジェネリック医薬品へ切り替えた場合に一定額の軽減が見込まれる方へお送りいたします。
- すべての組合員にお送りするわけではありませんのでご了承ください。

東京実業健康保険組合
〒103-8465
東京都中央区東日本橋3丁目10番4号

123-4567
〇〇〇〇市〇〇〇〇1-2-3

健保 太郎 様
#00001

ジェネリック医薬品へ切り替えた場合
自己負担額が最大で
2,304 円
安くなります。

ジェネリック医薬品のお知らせ。医師または薬剤師にお見せください。
(このお知らせは厚生労働省より示された「健康保険組合事業運営指針」に従い発送しております)

123-4567

令和〇年〇月診察分

品名	品番	処方	数量	単価	合計	ジェネリック医薬品価格	差額	自己負担額	削減可能金額
00.00	調剤	〇〇〇薬	〇〇錠						
		ヒドリンゾル軟膏0.3%		21.60	**	1,914			
		ヘビリン錠100mg		4.00		300	1,584		
		ヘビリン錠100mg		4.00		300	1,584		
		ヘビリン錠100mg		4.00		300	1,584		
		ヘビリン錠100mg		4.00		300	1,584		
		ヘビリン錠100mg		4.00		304	1,300		



ホームページの「医療費のお知らせ」で切替可能なジェネリック医薬品が見られます！

当組合ホームページの「医療費のお知らせ」では、医療費の確認だけではなくジェネリック医薬品へ切り替え可能な薬剤名や、切り替えた場合に削減可能な金額が確認できる「ジェネリック医薬品のお知らせ」を配信しております。

「医療費のお知らせ」にログインしていただき、医療費の確認ページから **ジェネリック医薬品** を押下すると見ることができますのでぜひご活用ください。

※すでにジェネリック医薬品を使用している方や、切り替え可能なお薬がない方は **ジェネリック医薬品** の表示はありません。

各種健診
年に一度は健康診断を受診しましょう

健康管理
特定健診・特定保健指導のご案内。40歳から74歳の方は特定健診を受診してください

保養施設
当組合員および東実健保が契約している保養施設をご利用いただけます

体づくり
皆さまの健康増進に役立つ事業もご案内します

年間行事
気軽に参加いただけるイベントを各種ご用意しています

医療費のお知らせ
病院にかかったときの医療費の状況についてご確認いただけます

ここをクリックしてログイン

医療費のお知らせ
病院にかかったときの医療費の状況についてご確認いただけます



● 昨年、「ジェネリック医薬品のお知らせ」発送後の令和5年1月から令和5年4月までを対象に効果分析を行ったところ、健保組合の負担額が概算で年間**3億8千9百万円削減**される見込みとなりました。

ジェネリック医薬品をご利用いただきましてありがとうございます。引き続き医療費の削減にご協力くださいますようお願いいたします。

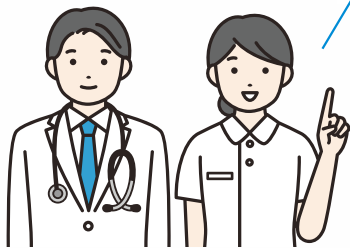


問合せ

東京実業健康保険組合

本部 審査第二課 TEL03-3663-1361(代) 城西支部 調査係 TEL03-3342-8821(代)
城南支部 調査係 TEL03-5537-2400(代) 城北支部 調査係 TEL03-3980-1501(代)

医療費控除を活用していますか？



医療費控除とは、1月から12月の1年間に、家族の分も含めて負担した医療費等が一定額を超えたとき、納めた所得税の一部が還付される制度です。支払った医療費等の金額が10万円(または総所得金額等の5%)を超える場合、税務署に確定申告を行うことで、上限200万円まで課税所得額から控除され、税金が精算されます。

医療費控除の計算式

$$\text{医療費控除額} = \text{1年間に支払った医療費等} - \text{補てんされる金額}^* - \text{10万円} \left[\begin{array}{l} \text{総所得金額等の5\%のほうか} \\ \text{少ない場合はその金額} \end{array} \right]$$

※補てんされる金額：健康保険の高額療養費・家族療養費・出産育児一時金、健保組合の付加金等および生命保険の入院給付金等

MEMO 2017年分の確定申告から、医療費等の領収書の提出が不要となっています(税務署から求められたときは提示または提出しなければならないため、5年間の保管が必要)。

医療費控除の対象は？



対象となる主な費用

- 医療機関等に支払った診療費
- 治療のための医薬品の購入費
- 通院費用や往診費用、出産費用
- 入院時の食事療養費等の費用 ほか

対象とならない主な費用

- 健康診断や人間ドック、予防接種の費用
- ビタミン剤や健康食品等の購入費
- 自家用車で通院するときの駐車料金やガソリン代 ほか

当組合ホームページの「医療費のお知らせ」を活用ください。



当組合のホームページに「医療費のお知らせ」(医療費通知)を掲載しております。パソコンやスマートフォンにてログインしていただくと閲覧することができます。

また、本年度も令和5年1月から令和5年10月までの診療分をとりまとめた「医療費控除用データ」を令和6年2月上旬に配信を予定しております。

- 1 国税庁ホームページの確定申告作成コーナーにて、電子申請(e-Tax)する際に添付データとしてご利用いただけます。
- 2 国税庁ホームページの確定申告作成コーナーで数値等を入力し申告用紙を印刷する場合に使用する「医療費集計フォーム」の作成にご利用いただけます。

※当組合が提供する医療費控除用データは事務処理上令和5年10月診療分までとなります。記載がない医療費(11月以降など)は領収書を参考に「医療費控除の明細書」にご自身で記載(入力)する必要があります。詳しくは国税庁のホームページにてご確認ください。

お得なほうを選択

セルフメディケーション税制

「セルフメディケーション税制」は、かぜ薬や胃腸薬など、スイッチOTC医薬品^{*}の合計金額が12,000円を超えた場合、医療費控除の対象となる特例の制度です。ただし、定期健診、予防接種など健康づくりに一定の取り組みをしていることが条件となります。令和3年分以後の申告には一定の取り組みに係る書類(健診結果通知表など)の添付が不要となりますが、購入した医薬品が対象であることを示すドラッグストアなどのレシートや領収書とともに、自宅等で5年間保管する必要があります。(税務署から求めがあった場合は提示または提出が必要となります。)

「セルフメディケーション税制」は、医療費控除の一部であるため、従来の「医療費控除」との併用はできません。12,000円を超えてスイッチOTC医薬品を購入し、さらに医療費等の自己負担額が10万円を超えている場合は、「セルフメディケーション税制」と「医療費控除」のどちらかを選んで申告することとなります。

どちらの減税額が多いかは、国税庁ホームページでシミュレーションできます。お得なほうを選んで申告しましょう。

● スイッチOTC医薬品 ●

医師の処方が必要な医療用医薬品から転用された特定の有効成分をもつ市販薬。OTC(Over The Counter)は薬局などのカウンター越しに販売するという意味。

確定申告の詳しい内容につきましては、住所地を管轄する税務署へお問合せください。

輝く白い歯で
最高の笑顔を...



診療所歯科からのお知らせ

ホワイトニング

当組合診療所歯科では、従来の虫歯や歯周病の治療に加え、通常の治療に“美”をプラスした審美歯科治療を行っております。透明感のある白い歯で、今よりもっとステキな笑顔を手に入れてみませんか？無料相談も行っておりますので、お気軽にご連絡ください。

2種類の「ホワイトニング」をご用意しています

オフィスホワイトニング

歯に薬剤を塗り、光を当てて歯を白くする方法です。治療時間は1時間半から2時間程度です。1日で歯が白くなるのを実感できるのが魅力です。



料金表 (税込)	種類	組合員	組合員外	他院での価格
	両顎	24,000円	36,000円	40,000円 ~60,000円程度
	両顎(2回目)	15,000円	20,000円	

自由診療

ホームホワイトニング

自分の歯形をとってマウスピースを作成し、自宅でホワイトニング剤を注入して2時間ほど装着。2週間続けていただきます。



料金表 (税込)	種類	組合員	組合員外	他院での価格
	両顎	18,000円	24,000円	27,000円 ~50,000円程度
	両顎(2回目)	12,000円	18,000円	

※(2回目)とは1年以内に再度行う場合です。



白さが
実感できます!

Before

After

当組合診療所歯科では
以下の審美治療も行っています

歯面清掃

細かいパウダーを専用の高圧洗浄機で歯に吹きつけ、手用器具では届かないヤニやステイン(着色)を落とすことができます。

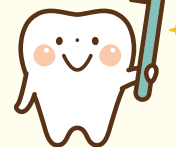
※歯石を取ることはできません。

自由診療

料金表 (税込)	組合員	組合員外	他院での価格
	1,500円	2,000円	5,000円 ~6,000円



高圧蒸気滅菌器
バキューレーブ31B+を
導入しています



ヨーロッパ規格である「クラスB(最も厳格な基準で最高レベル)」の滅菌器を導入しています。歯を削るタービンなど、使用する器具はすべてこの滅菌器で処理し、院内感染防止に細心の注意を払っています。

問合せ
ご予約

東実健保組合診療所 〒103-8465 東京都中央区東日本橋3-10-4 東実健保会館2階
受付時間 9:00~16:30 TEL 03-3669-3866 (直通) FAX 03-5651-1727





毎年多くの方にお申込みをいただいております、ゴールデンウィークの利用申込みは次のとおりです。

対象期間

令和6年4月27日(土)～5月6日(月)

利用日数

1人1回2泊まで

(繁忙期のため平日連泊割引対象外)

申込期間

令和6年1月1日(月)～1月10日(水)必着

(4月利用希望の抽選申込みと同じ期間)

申込方法

利用希望保養所の申込書に必要事項をご記入のうえ、左記申込期間内に組合本部施設課へFAXまたは郵送にてお申込みください。

申込書は当組合ホームページよりダウンロードできます。

※抽選のお申込みは、対象施設のいずれか1カ所のみとさせていただきます。ただし、連泊の場合を除きます。

利用決定

抽選により利用決定いたします。利用の可否につきましては、1月下旬に申込代表者様宛に郵送にて通知いたします。なお、当選された方には、当組合承認印のある利用通知書を同封いたします。

利用料金 (大人1人1泊2食 消費税込)



かまくら味彩館

	平日	休前日
組合員	4,500円	
A区分	4,500円	6,000円
一般	6,500円	7,000円



サンライズ熱海

	平日	休前日
組合員	6,000円	
A区分	6,000円	7,500円
一般	9,000円	9,500円



ベルビュー南熱海

	平日	休前日
組合員	6,500円	
A区分	6,500円	8,000円
一般	9,500円	10,000円

直営保養所 抽選申込みについて

直営保養所利用の抽選は、毎月行っています。

5/7～5/31にご利用希望の方は2/1～2/13が申込期間です。



※サンライズ熱海・ベルビュー南熱海のご利用で満12歳以上の方は、1人1泊150円の入湯税がかかります。

- 「A区分」とは当組合の被扶養者に認定されていない直系尊属(配偶者の直系尊属を含む)および配偶者・子・孫です。
- 「組合員」および「A区分」以外は「一般」となります。
- 「休前日」とは土曜日および祝日の前日です。
- 満3歳以上満12歳未満(子ども)は各利用料金の80%、満3歳未満(乳幼児)は施設利用料として一律1,000円です。
- 満12歳以上の方で夕食をお子様用に変更をご希望の場合、または、満12歳未満の方で夕食を大人用に変更をご希望の場合、利用料金は共に大人の料金にて承ることができます。

※抽選後の申込みについては、2月1日(木)9:00より組合本部施設課にて電話受付となります。

※空室状況や各保養施設の耳寄り情報は当組合ホームページから確認できます。

問合せ
申込み

東京実業健康保険組合 施設課 〒103-8465 東京都中央区東日本橋3-10-4
TEL 03-3663-1361(代) FAX 03-3663-1510





令和5年度「介護教室・健康教室」のお知らせ

当組合では、「介護教室・健康教室」を他の健保組合と共同で開催しています。内容は下記のとおりとなります。皆さま、お気軽にお申込みください。

オンライン版「介護教室・健康教室」

視聴期間 令和5年10月から令和6年3月

費用 無料

申込方法 専用申込書に必要事項をご記入のうえ、FAXまたは郵送にてお申込みください。
※申込書は当組合ホームページNEWS&TOPICSの「イベント」からダウンロードできます。

申込期限 令和6年3月8日(金)まで

視聴方法 ・お申込みから10日前後でふれあい健康事業推進協議会事務局より教材・視聴用URL・ID・パスワードが郵送されますので、ログインして受講してください。
・**視聴期間は視聴開始ボタンを押してから2週間です。**期間を過ぎますと視聴できなくなりますのでご注意ください。

その他 ・端末(パソコン・タブレット・スマートフォン等)とインターネット環境が必要となります。
・視聴の際、大量のデータ通信を行うため、データ通信量が無制限のネットワーク環境をご用意されることを推奨いたします。
・1名のIDで、同居のご家族皆さままでご覧いただけます。それ以外の方へのID・パスワードの流用等はおやめください。
・受講後のアンケートにご協力ください。



開講講座	コース	受講時間
介護教室	介護のパターンと心構え、大事なものを守るためのお金の話	90分
	介護ストレスを溜めないための心構えと制度の活用	
	介護と相続に向けた準備学	
	健康寿命を延ばす介護・健康教室	
	認知症フレンドリー講座	

開講講座	コース	受講時間
健康教室	喫煙が招く、健康被害と問題点	73分
	知っておきたい口腔ケア	90分
	糖尿病をよく知ろう!糖尿病の基礎知識	60分
	心がけよう!目の健康	90分

集合型「介護教室・健康教室」

開催日程 下記「開催スケジュール」をご参照ください。

開催地

講義内容 「介護教室」2コース、「健康教室」1コース

受講資格 組合員(当組合の被保険者および被扶養者)

費用 無料(各会場への交通費は自己負担となります。)

申込方法 専用申込書に必要事項をご記入のうえ、FAXまたはご郵送にてお申込みください。
※申込書は当組合ホームページNEWS&TOPICSの「イベント」からダウンロードできます。

受講決定 応募者多数の場合は抽選により決定させていただきます。受講の可否については、申込み締め切り後、通知いたします。なお、受講決定された方は同封の「受講のご案内」を開催当日、必ずご持参ください。

ご注意 申込み後、やむを得ず欠席される場合は、事前にご連絡ください。直前キャンセルにかかる違約金は、皆さまからお預かりしている保険料が使われます。ご協力をお願いいたします。

開催スケジュール

日程	時間	教室	コース名	カリキュラム名	申込締切日	開催会場	
1/20(土)	10:00～15:00	介護	認知症介護	認知症フレンドリー講座	1/5(金)	福岡市	福岡朝日ビル16号室 福岡市博多区博多駅前2-1-1
1/27(土)	10:00～15:00	介護	はじめての介護	介護保険と介護技術の基本を習得	1/15(月)	新宿区	東京洋服会館3階 ジェントリーホール 新宿区市ヶ谷八幡町13番地
2/3(土)	10:00～15:00	健康	糖尿病予防	血糖値測定型! 糖尿病予防講座	1/22(月)	さいたま市	ソニックシティ5階501会議室 さいたま市大宮区桜木町1-7-5
2/10(土)	10:00～15:00	介護	認知症介護	認知症フレンドリー講座	1/29(月)	広島市	RCC文化センター704会議室 広島市中区橋本町5-11
3/2(土)	10:00～15:00	介護	認知症介護	認知症フレンドリー講座	2/19(月)	神戸市	兵庫県中央労働センター 小ホール 神戸市中央区下山手通6-3-28
3/9(土)	10:00～15:00	介護	はじめての介護	介護保険と介護技術の基本を習得	2/26(月)	横浜市	神奈川中小企業センタービル 第一・二会議室 横浜市中区尾上町5-80

問合せ
申込み

東京実業健康保険組合 健康管理課 〒103-8465 東京都中央区東日本橋3-10-4
TEL 03-3663-1361(代) FAX 03-3663-1510



Webによる 介護・健康講座

参加費
無料!

全6講座
受講OK



これまで
2,549名
の方に
申し込いただきました*

※令和元年度～4年度実績

“いざ介護、辞めない介護。”突然の介護に、いま備えませんか。

「突然、親が倒れた」「そろそろ介護が必要かも」——介護が必要になる「その時」に備えて、介護する人もされる人もあわてないように、まずは介護の基本から学んでみませんか。離職せず介護を続けるための「介護と仕事・生活の両立支援」や「遠距離介護」など、トレンドを含む全6講座のラインナップで、これから皆さまが向き合う「介護」の備えの一助となります。

【無料】申込者限定
介護相談
利用できます!



配信方法 オンラインライブ(Zoomウェビナー・生配信)、後日見逃し配信あり

講座時間 1講座約90分(質問回答コーナーあり)

対象者 健康保険組合の被保険者及び被扶養者、その他希望者


募集期間 令和5年12月1日(金)～令和6年1月31日(水)

募集人数 1,000名(先着順)

申込方法 Web専用フォームからお申込みください
<https://www.toshinkyo.or.jp/event> (東振協HP内)



見逃し配信あり!

講座メニュー	内容	配信日時
介護保険の基礎知識 	介護保険って何?制度の概要、申請から利用までの流れ、介護に直面したときの心構え、介護の相談窓口など	2月10日(土)10時～
介護と仕事・生活の両立支援	介護と仕事・生活を両立させるための考え方、両立支援のための国の制度、介護をしている方への配慮のポイントなど	2月18日(日)10時～
認知症基礎	そもそも認知症とは?認知症の種類や症状、認知症の方への関わり方・接し方、コミュニケーションのコツなど	2月25日(日)10時～
介護費用 NEW!	在宅介護・施設介護それぞれにかかるサービス費用の目安、介護費用の考え方のポイントなど	3月2日(土)10時～
施設・サービスの選び方	介護保険内外で使えるサービス、適した施設やサービスを選ぶ際のポイントなど	3月10日(日)10時～
遠距離介護 NEW!	遠距離介護を上手に行うためのポイント、遠距離介護を続けるための制度・専門家の活用など	3月16日(土)10時～



申込者限定
相談窓口

介護支援専門員等の相談員(有資格者)が、介護に関する個別のお悩み・ご相談に電話・メール等にて応じます。無料ですのでお気軽にご利用ください。

お問合せ

(一社)東京都総合組合保健施設振興協会 事務局

TEL 03-3626-7504(平日9～17時)



スポーツクラブ ルネサンス 法人利用のご案内
 ～初心者の方でも続けやすいプログラムがあります～



働くカラダ改革。

健康に働くためのカラダづくりは、ルネサンスで。



メタボ対策



ストレス解消



腰痛予防



スタジオレッスン



ジム・トレーニング



スパ・サウナ



法人会員の皆様なら、お得にご利用いただけます！
一般会員 (全国マスター会員) ~~16,500~~ 円/月(税込)

ライフスタイルに合わせて、2つのプランからお選びいただけます！

いつでも通えて月額固定で使い放題！

Monthly コーポレート会員

月払い **10,450** 円/月 (税込)

月ごとに変更可能です！
 (変更手数料は無料)

都度払いだから自分のペースで通えます！

1 Day コーポレート会員

都度払い **1,980** 円/回 (税込)

※上記の金額は「スポーツクラブルネサンス」でご利用いただける金額です。※レンタル用品のお取り扱いがない店舗や、キャッシュレス運営をしている店舗がございます。 2023適年 840011297138 東京実業健康保険組合



まずは見てから！ ラクラク見学予約はコチラ！ ➡



お手続きに必要なものなど
 詳細もご案内しています。

店舗の詳細はこちらから ➡

ルネサンス 店舗一覧

検索

※ご利用は15歳以上の方に限らせていただきます。※表裏面に記載の会員は、月ごとに変更可(変更手数料なし)。※以下の項目に該当する方の施設利用をお断りすることがあります。
 ●医師等により、運動を禁じられている方 ●妊娠中の方 ●他人に感染する恐れのある疾病を有する方 ●酒気を帯びている方 ●刺青(タトゥー含む)のある方 ●ペット連れの方 ●反社会的勢力関係者 ●弊社の会員規約にご同意いただけない方 ●その他弊社が不適当と認めた方

2024年
令和6年

星座による

来年の運勢

ルネ・ヴァン・ダール研究所 朝風かおる

牡羊座 (3/21~4/19)



年の始まりは穏やかですが、5月を過ぎた辺りから活性化します。特に対人関係に恵み多い年ですので、多くの人と会って語り合い、様々な価値観や知識に触れると◎。恋愛では2月頃、友情が愛情に変わる予感があります。ご縁が欲しい人は趣味友の集まりに顔を出しておきましょう。金運は良好。大きな買い物は3月から4月に決断を。財産運用を始めるなら、GW明けから情報収集すると順調に。

★ ラッキーカラー ★ブルー

牡牛座 (4/20~5/20)



何かと注目を浴びる期間は終わり、徐々に環境が落ち着いていきます。やっと一息つけるので、今後は広げた人脈や知識を充実させ、深める方向に意識を向けたいもの。1月頃に起こる出来事が、その思いを強くしてくれるでしょう。愛情面は5月までがモチ運期。ご縁を結びたい相手には早めにアプローチを掛けて。金銭面は良好。不動産などの大物は、年の前半に購入するのがおススメです。

★ ラッキーカラー ★グリーン

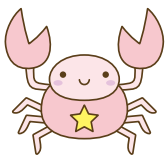
双子座 (5/21~6/21)



「4月までに、やるべきことにどれだけ向き合ったか」が後半の飛躍幅を決めます。質量とも大変な場合もありますが、ガッツリ取り組んで。GW明けくらいからはのびのびできる環境が整いそうです。仕事面ではプロジェクトメンバーに選ばれるなど、新展開が予想されます。思い切ってお受けしてみましょう。金銭面は後半、自分磨きに投資すると吉。そのため情報収集&貯蓄を忘れずに行ってください。

★ ラッキーカラー ★カーキ

蟹座 (6/22~7/22)



一年を通して比較的順調ですが、大きな決断をするなら4月までがおススメ。慎重に検討でき、周りにも素直に相談できます。5月以降は運気が緩やかに。家族や友達の支えを実感し、感謝の念が湧いてきそう。愛情面も良好です。ただし恋を实らせたいなら早期決戦が◎。友達に協力してもらおうのがポイントです。金銭面では観劇やカルチャー講座など、物でなく心に残ることにお金を使うと幸運。

★ ラッキーカラー ★ラベンダー

獅子座 (7/23~8/22)



停滞感を抱えつつ、すべきことをこなすのは4月まで。以降は徐々に解放されていきます。とはいえ職場環境やパートナーの転職など、今まで安心の基礎だった部分が変化しやすいため、油断は禁物です。対人面は活発。2月頃取引先の担当者と趣味友になるなど、公私を越えた交流が生まれるかも。健康面は引き続き用心を。多忙でも生活リズムを極力崩さないのが、パフォーマンスを維持するカギです。

★ ラッキーカラー ★ダークブラウン

乙女座 (8/23~9/22)



2024年は乙女座にとって試練の年になりそう。ただしGWまでは好調を維持するので、この間に準備を整えておきましょう。5月頃はクリアすべき課題が見えてきます。真っ向から立ち向かって。愛情面は配慮が疎かになりやすい模様。恋人がいる人は、多忙でも相手への思いやりを忘れないように。金銭面は冠婚葬祭費が予想以上にかさみそう。貯蓄から特別予算枠を用意しておくほうが賢明です。

★ ラッキーカラー ★マスタードイエロー

天秤座 (9/23~10/23)



全体的に緩和された星の配置になり、一息つける感覚があるかもしれません。最初の兆しは3月頃、旅行先のお誘いなど楽しい予定が舞い込む形で現れそう。今までのご褒美と思い、楽しんで。仕事面では今までの努力が実を結ぶ予感。これにより、大事な仕事を引き継いだり、希望の部署への異動もあったりしそうです。金銭面では貯めるから使うにシフトしやすいとき。自分磨きにお金を使って。

★ ラッキーカラー ★パープル

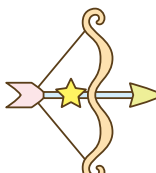
蠍座 (10/24~11/22)



2024年は経験が開運のカギになりそう。育児や旅行先、特技などがママ友との交流を高めたり、仕事に役立つかもしれないかも。幅広く活躍するために、困った時は経験で補えないか確認してみて。愛情面では嫉妬にご用心。恋人が自分以外の異性と話していても、少しくらいなら我慢しましょう。健康面はメンタルケアが大切に。睡眠不足は最大の敵です。キチンと眠る時間を確保すること。

★ ラッキーカラー ★ワインレッド

射手座 (11/23~12/21)



吉凶混合なため、運気の波が大きいかもしれません。特にメンタル面や仕事の能率に影響が出やすいため、良いときに前倒しで予定をこなすなどの工夫が必要に。また対人面に恵み多い年なので、職場仲間に手伝ってもらおうのも団結力を高めるキッカケになるでしょう。愛情面は良好。特に5月以降の出会いは急速に進展しやすいので、シングルの人にはチャンスです。外出時はオシャレに気を配って。

★ ラッキーカラー ★サーモンピンク

山羊座 (12/22~1/19)



年明けは好調なスタートを切れますが、徐々にスピードダウンしていきます。趣味や学習などの新たな挑戦は、4月までに始めるのが吉。仕事面は一年通して順調。ただし守備範囲を広げるのではなく、クオリティを高める方向に努力していくのがレベルアップへのカギです。健康面も好調。不調な場所があっても、運動をしたり早めに受診したりすることで、深刻になる前に悪化を防げるでしょう。

★ ラッキーカラー ★ライトグレー

水瓶座 (1/20~2/18)



年明けから4月までに、価値観がガラリと変わる出来事があるかもしれません。過去への行いと向き合い、今後の生き方を改めることになる人もいそう。いずれにしても課題に真摯に向き合う姿勢が大切です。愛情面は徐々に活性化。チャンスが巡ってきやすいので、シングルの人にはマメにお出かけるのが吉。金銭面では臨時収入の予感アリ。欲しい物は、買う前にクジや懸賞でゲットできるか挑戦を。

★ ラッキーカラー ★オレンジ

魚座 (2/19~3/20)



全体的に試練の年になりそうな星の配置です。ただ、今年得た経験は今後の人生にとっても大切。怖がらず、学ぶつもりで向き合ってください。家族や親族の支えには素直に甘えて。仕事面では成果が評価に直結しにくい模様。しかしそこで不満を漏らさず、努力し続けることが成功へのカギです。金銭面は家や家具などの修繕費が発生するかもしれません。万が一に備え、予算枠を準備しておいて。

★ ラッキーカラー ★ホワイト