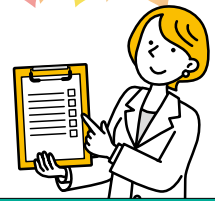


# 秋の婦人生活習慣病予防健診 会場型のお知らせ

女性のための  
健診です



**実施予定期間** 令和5年10月1日(日)～令和6年2月29日(木)

**対象者** 令和6年3月末日現在30歳以上の女性被保険者および被扶養者で  
受診当日に当組合の保険資格のある方

**自己負担金** 5,000円(超音波診断法)／5,500円(マンモグラフィー)

※乳房診検査方法により自己負担金が異なります。  
※子宮頸部検査の医師採取法を希望する方は、別途2,464円(消費税込)がかかります。

**申込方法** インターネットからのお申込みが便利です

保健事業(健康診査等)における個人情報の取扱いに同意のうえお申込みください。

- 1 インターネットからのお申込み** ※お手元に健康保険証をご用意ください。  
(令和5年6月20日(火)より受付開始となります。)
- 当組合ホームページのリンクから「オンライン申込サイト」へ
  - 「東振協」で検索、東振協ホームページから「オンライン申込サイト」へ  
東振協ホームページアドレス  
<https://system.toshinkyō.or.jp/fujinka>  
ログイン後、画面の案内に沿ってお申込みください。



- 2 FAXまたは郵送でのお申込み**  
申込書に必要事項をご記入のうえ、在籍している管轄(本部および支部)へFAXまたは郵送にて直接お申込みください。
- ※会場一覧および申込書は当組合ホームページNEWS&TOPICSの「健診関係」からダウンロードできます。  
※申込書は、在籍している管轄(本部および支部)により異なります。また被保険者と被扶養者でも異なりますのでご確認のうえお申込みください。  
※会場へのお問合せはご遠慮ください。  
※申込締切後「受診予定者一覧表」をご担当者様あてに郵送いたします。

検査項目	目的・内容
(1)問診	既往歴、自覚症状の有無
(2)身体計測	身長、体重、腹囲、BMI
(3)視力	視力検査
(4)胸部X線	呼吸器系の異常の有無
(5)血圧測定	高血圧・低血圧症の発見
(6)検尿	糖、蛋白、潜血反応
(7)上部消化管X線※1	胃・十二指腸疾患の発見
(8)心電図	心臓機能の異常の有無(12誘導)
(9)血液検査(21項目)	糖尿病、貧血、腎・肝臓疾患等の発見
(10)乳房診※2	乳がん・乳腺症等の発見 (超音波診断法またはマンモグラフィー)
(11)子宮頸部	自己採取法または医師採取法による細胞診
(12)便潜血反応	消化器官疾患の発見(免疫2回法)
(13)聴力	聴力検査(被保険者のみ)

この健診には「特定健診」の検査項目が含まれますので、お申込み後、「特定健診」に必要な質問事項を掲載した「質問票」を実施契約健診(医療)機関より送付します。

※1 35歳未満(令和6年3月末日現在)の方の上部消化管X線検査は原則として実施しないこととしております。希望される場合は、会場で医師と相談のうえ受診してください。また、35歳以上で検査を希望しない場合も、会場でお申し出ください。  
※2 乳房診検査は基本項目に含まれています。検査を希望しない場合は会場でお申し出ください。

- 上部消化管X線検査や子宮頸部検査、乳房診検査の受診を希望しない場合も、料金に変更はございません。**  
**● 当組合が実施する健康診断は、1年度(4月から翌年3月末日まで)1回の受診です。**  
**● 受診の際に「健康保険証」の提示が必要となりますので、当日必ずご持参ください。**

**ご注意!**

**申込締切日** 1 インターネット 令和5年7月18日(火)  
2 FAXまたは郵送 令和5年7月11日(火)

**お支払いについて** 自己負担金は、令和6年5月頃に、事業所宛に一括請求する予定です。  
ご家族が受診された場合や、受診後に資格喪失される方は、必ず事業所へ自己負担金をお預けくださるようお願いいたします。

問合せ  
申込み

本部 健康管理課  
城西支部 庶務課  
城南支部 庶務課  
城北支部 庶務課

TEL03-3663-1361(代) FAX03-3663-1510  
TEL03-3342-8821(代) FAX03-3342-8815  
TEL03-5537-2400(代) FAX03-5568-5701  
TEL03-3980-1501(代) FAX03-3980-1520



## 令和5年度 秋季 婦人生活習慣病予防健診および特定健診実施会場一覧表

※超音波による乳房診および医師採取法による子宮がん検査はすべての施設で実施可能です。

コード	会場名	所在地	子宮検査 自己採取	乳房検査 マンモ	コード	会場名	所在地	子宮検査 自己採取	乳房検査 マンモ
134	江東区文化センター	江東区東陽4-11-3	○	—	東 京 地 区				
135	東京イースト21クリニック(東陽町)	江東区東陽6-3-2	○	—	101	エヌ・ケイ・クリニック	足立区綾瀬3-2-8 シティプレイスアヤセ3階	○	○
136	豊洲小学校	江東区豊洲4-4-4	○	—	102	ギャラクシティ(西新井)	足立区栗原1-3-1	—	—
137	同友会 深川クリニック	江東区三好2-15-10	—	—	103	井口病院	足立区千住2-19	—	○
138	日本予防医学協会 附属診療所 ウェルビーイング毛利	江東区毛利1-19-10 江間忠錦糸町ビル5階	—	○	104	足立区舎人地域学習センター	足立区舎人1-3-26	—	—
139	東西線メディカルクリニック	江東区門前仲町1-4-8 プラザ門前仲町9階	—	—	105	足立区総合スポーツセンター	足立区東保木町2-27-1	○	—
140	進興クリニック アネックス	品川区大崎1-6-1 TOC大崎ビル1階	○	○	106	サンパール荒川	荒川区荒川1-1-1	○	—
141	目黒メディカルクリニック	品川区東五反田5-22-33 TR池田山ビル4階	—	○	107	下赤塚地域センター	板橋区赤塚6-38-1	○	—
142	品川区健康センター	品川区北品川3-11-22	○	—	108	板橋区立グリーンホール	板橋区栄町36-1	○	—
143	TOCビル	品川区西五反田7-22-17	○	—	109	上板橋体育館	板橋区桜川1-3-1	○	—
144	エビスパルビルEBIS303	渋谷区恵比寿1-20-8	○	—	110	板橋区立高島平区民館	板橋区高島平3-12-28	○	—
145	代々木病院健診センター	渋谷区千駄ヶ谷1-30-7	—	○	111	小岩アーバンプラザ	江戸川区北小岩1-17-1	○	—
146	フェニックスメディカルクリニック	渋谷区千駄ヶ谷3-41-6	—	○	112	小松川さくらホール	江戸川区小松川3-6-3	○	—
147	渋谷ウエストヒルズクリニック	渋谷区道玄坂1-12-1 渋谷マークシティウエスト1階	—	—	113	江戸川区総合文化センター	江戸川区中央4-14-1	○	—
148	渋谷コアクリニック	渋谷区渋谷1-9-8 朝日生命宮益坂ビル1階	—	○	114	葛西区民館	江戸川区中葛西3-10-1	○	—
149	桜十字ウイメンズクリニック渋谷	渋谷区宇田川町3-7 ヒューリック渋谷公園通りビル4階	○	—	115	江戸川区スポーツセンター	江戸川区西葛西4-2-20	○	—
150	クロス病院健診センター	渋谷区幡ヶ谷2-18-20	—	○	116	江戸川区東部区民館	江戸川区東端江1-17-1	○	—
151	新宿健診プラザ(レディースフロア)	新宿区歌舞伎町2-3-18	○	○	117	タワーホール船堀	江戸川区船堀4-1-1	○	—
152	御苑前クリニック	新宿区新宿2-1-11 御苑スカイビル2階	○	○	118	池上会館	大田区池上1-32-8	○	—
153	新宿追分クリニック(土曜・日曜のみのご案内)	新宿区新宿3-1-13 京王新宿追分ビル6階	—	○	119	牧田総合病院 人間ドック健診センター	大田区西蒲田8-20-1 B棟	—	○
154	フィオール健診クリニック	新宿区新宿7-26-9 フィオール東京	—	○	120	名和医院	大田区大森本町2-25-28	—	—
155	金内メディカルクリニック	新宿区西新宿7-5-25 西新宿プライムスクエア2階	—	○	121	大田区嶺町特別出張所	大田区田園調布本町7-1	○	—
156	新宿桜十字クリニック	新宿区西新宿7-10-1 O-GUARD SHINJUKU 5階	○	○	122	チサンホテル蒲田	大田区西蒲田8-20-11	○	—
157	西早稲田クリニック	新宿区西早稲田2-21-16 豊生楼高田馬場ビル2階	○	○	123	大田区産業プラザPiO	大田区南蒲田1-20-20	○	—
158	城西病院 健診センター	杉並区上荻2-42-11	○	—	124	テクノプラザかつしか	葛飾区青戸7-2-1	○	—
159	高井戸地域区民センター	杉並区高井戸東3-7-5	—	—	125	葛飾区総合スポーツセンター	葛飾区奥戸7-17-1	○	—
160	東京都二ツツ保健会館	墨田区電沢1-7-3 ニツツ保健会館2階	○	—	126	葛飾健診センター	葛飾区立石2-36-9	—	○
161	曳舟文化センター	墨田区京島1-38-11	○	—	127	北区赤羽会館	北区赤羽南1-13-1	○	—
162	墨田区総合体育館	墨田区錦糸4-15-1 錦糸公園内	—	—	128	北とびあ	北区王子1-11-1	○	—
163	3Sメディカルクリニック	墨田区江東橋2-19-7富士ソフトビル15階	○	—	129	健診会東京メディカルクリニック	北区滝野川6-14-9	○	○
164	すみだ産業会館	墨田区江東橋3-9-10 錦糸町丸井9階	○	—	130	江東区総合区民センター	江東区大島4-5-1	○	—
165	健診プラザ両国	墨田区両国4-25-12	—	○	131	東大島文化センター	江東区大島8-33-9	○	—
166	成城ホール	世田谷区成城6-2-1	—	—	132	江東区スポーツ会館	江東区北砂1-2-9	○	—
167	玉川区民会館(等々力)	世田谷区等々力3-4-1	—	—	133	Lstay&grow南砂町	江東区南砂7-10-14	—	—





令和5年度 秋季 婦人生活習慣病予防健診および特定健診実施会場一覧表

Table with 8 columns: Code, Venue Name, Location, and checkboxes for various health checkup types. The table is organized by prefecture/region, starting with Shikoku (愛知地区) and covering areas like Chubu (中部地区), Kinki (近畿地区), Tohoku (北海道地区), and others.

Table with columns for Code (コード), Venue Name (会場名), Location (所在地), and checkmarks for specific services (子宮検診, 乳房検診, マンモ). The table lists various health centers across Japan, including locations like 周南市, 徳島市, 高松市, 福岡市, 神戸市, 奈良市, 和歌山市, 鳥取市, 島根市, 岡山県, 広島市, and 山口県.

