

組合からのお知らせ

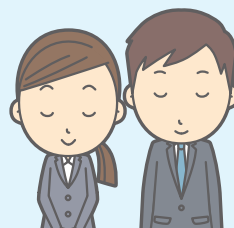
■割引契約保養施設の契約解除のお知らせ

下記施設においては、令和2年3月31日をもって契約解除となりましたのでご案内いたします。

- シェラトン・グランデ・トーキョーベイ・ホテル
- マルゴ後藤荘本館
- 浜の文治
- 野沢グランドホテル
- ウェスティンホテル大阪
- 杉乃井ホテル
- かんぽの宿(15カ所)

(小樽・酒田・郡山・磯部・勝浦・箱根・諏訪・富山・浜名湖三ヶ日・岐阜羽島・竹原・湯田・徳島・別府・日南)

長い間、ご愛顧ありがとうございました。



■契約健診(医療)機関の名称および電話番号変更について

令和元年度 生活習慣病予防健診「施設健診」(A1・B・B1・D1・D2区分)の契約健診(医療)機関に名称および電話番号の変更がありましたのでご案内いたします。

●名称および電話番号変更

都道府県名	コード番号	契約健診(医療)機関名称	電話番号
大分	44009	社会医療法人帰蔵会 帰蔵会 みえ病院	0974-22-0555



契約健診(医療)機関名称	電話番号
社会医療法人帰蔵会 帰蔵会 みえ病院 健診予防医学センター	0974-24-0555

●電話番号変更

都道府県名	コード番号	契約健診(医療)機関名称	電話番号
静岡	22032	医療法人社団 喜生会 新富士病院	0545-30-2211



電話番号
0545-30-6522

■健保だより5月号の発送について

「健保だより」は、毎月5日(土・日・祝の場合は翌営業日)の発送としていますが、ゴールデンウィークの祝日法により発送業務が停止するため、5月号につきましては5月11日(月)の発送とさせていただきます。なお、当組合ホームページへの掲載およびメール配信設定をされている事業所様につきましては、通常どおり5月11日(月)に掲載(配信)いたします。ご不便をおかけして誠に申し訳ございませんがよろしくお願いいたします。

今月の表紙

K.O.さん

日本の春

(山梨県：本栖湖リゾート)



ピンク色の美しい芝桜が絨毯のように
辺り一面に広がり、その向こうに青空と
残雪の富士山、さらに竜神池との共演に
感動して撮影しました。この時期にしか
見ることができない日本の美しい景色の
一つだと思えます。

東京実業健康保険組合 令和2年2月分 事業月報

[事業所数]	3,035件
[被保険者数]	305,083人
男	152,105人
女	152,978人
[平均標準報酬月額]	314,680円
男	369,413円
女	260,259円
[保険料調定額]	9,682,036,143円
[支出総額]	10,524,990,219円
[法定給付]	5,319,257,468円
[付加給付]	96,744,900円
[拠出金等]	4,343,791,000円
[その他]	765,196,851円