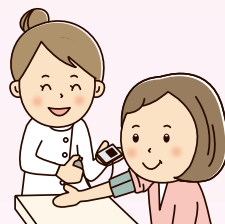


年に一度は健診を

春の婦人生活習慣病予防健診 《会場型》のお知らせ



実施予定期間 平成31年4月1日(月)～平成31年7月31日(水)

対象者 平成32年3月末日現在で30歳以上の女性被保険者および被扶養者で受診当日に当組合の保険資格のある方

自己負担金 乳房診 超音波診断法 5,000円
マンモグラフィー 5,500円

※子宮(頸部)検査の医師採取法を希望する方は、別途2,240円(消費税別)がかかります。
※平成31年度より、マンモグラフィーによる乳房診が選択可能となりました。

申込方法 お申込みは必ず事業所経由でお願いします

※会場一覧および申込書は、12月13日(木)に送付の「組合からのお知らせ」(事業所宛通知文)に同封いたします。また、当組合ホームページNEWS&TOPICSの「健診関係」からもダウンロードできます。

※申込書は、在籍している管轄(本部および支部)により異なります。また被保険者と被扶養者でも異なりますのでご確認のうえお申込みください。

※任意継続被保険者制度にご加入の方は、在籍している管轄(本部および支部)へ直接申込書をご提出ください。※会場へのお問合せはご遠慮ください。

ご注意!

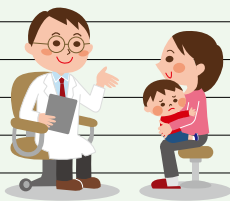
- 当組合が実施する健康診断は、1年度(4月から翌年3月末日まで)1回の受診です。
- 受診の際に「健康保険証」の提示が必要となりますので、当日必ずご持参ください。

申込締切日 平成31年1月11日(金)

お支払い
について

自己負担金は、平成31年10月上旬に、**事業所宛に一括請求**する予定です。
ご家族が受診された場合や、受診後に退職される方は、必ず事業所へ自己負担金をお預けくださるようお願いいたします。

検査項目	目的・内容
(1) 問診	既往歴、自覚症状の有無
(2) 身体計測	身長、体重、腹囲、BMI
(3) 視力	視力検査
(4) 胸部X線	呼吸器系の異常の有無
(5) 血圧測定	高血圧・低血圧症の発見
(6) 検尿	糖尿病、腎臓疾患の発見
(7) 上部消化管X線 ※1	胃・十二指腸疾患の発見
(8) 心電図	心臓機能の異常の有無(12誘導)
(9) 血液検査(21項目)	糖尿病、貧血、腎・肝臓疾患等の発見
(10) 乳房診 ※2	乳がん・乳腺症等の発見(超音波診断法またはマンモグラフィー)
(11) 子宮(頸部)	自己採取法または医師採取法による細胞診(希望者のみ)
(12) 便潜血反応	消化器官疾患の発見(免疫2回法)
(13) 聴力	聴力検査(被保険者のみ)



この健診には「特定健診」の検査項目が含まれますので、お申込み後、「特定健診」に必要な質問事項を掲載した「受診録」を送付します。

※1 35歳未満(平成32年3月末日現在)の方の上部消化管X線検査は原則として実施しないこととしております。希望される場合は、会場で医師と相談のうえ受診してください。また、35歳以上で検査を希望しない場合も、会場でお申し出ください。

※2 乳房診検査は基本項目に含まれていません。検査を希望しない場合は会場でお申し出ください。

問合せ・申込み

組合本部 健康管理課 TEL 03-3663-1361(代)
FAX 03-3663-1510
城南支部 庶務課 TEL 03-5537-2400(代)
FAX 03-5568-5701

城西支部 庶務課 TEL 03-3342-8821(代)
FAX 03-3342-8815
城北支部 庶務課 TEL 03-3980-1501(代)
FAX 03-3980-1520

